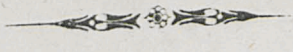


TRINKLIED

ingelegt in der Operette:
„Zehn Mädchen und kein Mann.“
von

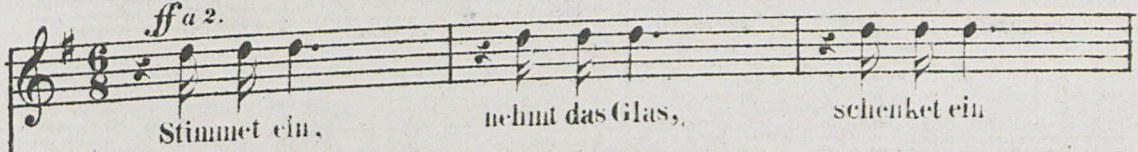
FRANZ VON SUPPE.



Allegro con brio.

Singstimme.

ff a 2.



Stimmt ein, nehmt das Glas, schenket ein

Pianoforte.

Allegro con brio.

ff *ff* *ff* *ff*



f *con brio, marcato assai.*



das edle Nass, ja Feuer = trank spiegel = hell, perlen = blank, er er =



ff *ff marcato assai*



schaffet die Glut und er kühl = let, bis man se = lig sich füh = let im Taumel der



f

f
Lust! Ach — goldig klar leuchtest du wunder=bar; wir er=

f marcato.

fp *f marcato.*

tränken die grämli=chen Sor = gen nur im Wein, nur in dem ed=len Wein — ja al=

ff

lein im Wein! Se = het ihn schäu = mei, se = het ihn herr=lich

f

glü = hen, lieb = liches Träu = men birgt er in seiner Flut! Schenket ein —

con fuoco.

! Flink, hebt das Glas und singt. frisch stosset an und

crescendo assai.

trinkt, ein Hoch dem Gast, das Glas er = fasst. ja

crescendo assai.

ff

nur ihm bringen wir den Wein ja nur ihm al =

ff

ff Tutti.

lein! Schenket ein, schenket ein. trinket,

ff

trinket! Schenket ein, schenket ein, trinket! Feuer=

The first system consists of a vocal line on a single staff and a piano accompaniment on two staves. The vocal line begins with the lyrics 'trinket! Schenket ein, schenket ein, trinket! Feuer=' and continues with a melodic line. The piano accompaniment features a rhythmic pattern of eighth and sixteenth notes.

ff (schr feurig und mit aller Kraft.)
 trank spiegelt hell perlet blank, er er= schafftet die Glut und er küh = let, perlet
 (schr feurig und mit aller Kraft.)

The second system continues the vocal line and piano accompaniment. The vocal line includes the lyrics 'trank spiegelt hell perlet blank, er er= schafftet die Glut und er küh = let, perlet' and is marked with a forte dynamic (*ff*) and the instruction '(schr feurig und mit aller Kraft.)'. The piano accompaniment continues with its rhythmic accompaniment.

blank, bis man se=lig sich füh = let im Taumel der Lust! Ach —————! goldig

The third system continues the vocal line and piano accompaniment. The vocal line includes the lyrics 'blank, bis man se=lig sich füh = let im Taumel der Lust! Ach —————! goldig'. The piano accompaniment features a more complex rhythmic pattern with some triplets.

klar leuchtest du wunder=bar, wir er= tranken die gräm=li=chen Sor = gen nur im

The fourth system continues the vocal line and piano accompaniment. The vocal line includes the lyrics 'klar leuchtest du wunder=bar, wir er= tranken die gräm=li=chen Sor = gen nur im'. The piano accompaniment continues with its rhythmic accompaniment.

ff stentato.

Wein, nur in dem ed- len Wein — ja al- lein — im Wein!

Se = het ihn schäu = men, se = het ihn herrlich glü = hen,

lieb = liches Träu = men birgt er in sei-ner Flut! Schenket ein

f

ff

! Flink, hebt das Glas und singt, frisch, stosset an und

ff

crescendo assai.

trinkt, ein Hoch dem Gast, das Glas er fasst, al =

crescendo assai.

ff

lein al = lein nur ihm wir es weihn! Schenkt ein, schenkt ein, den Feu = er =

ff

ff

wein, schenkt ein, schenkt ein, schenkt ein, den Feuer = wein, den Wein

ff

CANTO POPOLARE ITALIANO

(Italienisches Volkslied)

eingelegt in der Operette: **Zehn Mädchen und kein Mann.**

von

FRANZ VON SUPPE.

105

Allegretto.

Soprano.

Alto.

Pianoforte

ff

1. Sotto l'albero ben fio-ri-to ri-po-sava d'amor la dea, dal suo
2. Sotto l'albero ben fio-ri-to ri-po-sava d'amor la dea, dal suo

sogno si sa-po-ri-to ris-ve-gliare non si po-tea, un uom' ne vit, ne
sogno si sa-po-ri-to ris-ve-gliare non si po-tea, l'uc-da-ce che-to,

rallent. *f* *p*

con- te ba - ciò la bel - la fronte: e - ra la di - ta d'un padre Cri - stofa - ro - rau.
 che - te ba - ciò quel cus - to - petto; guarda che di - ta quel padre Cri - stofa - ro - rau.

rallent. *f* *p*

f *p*

rau, ra - ta - plau e - ra la di - ta d'un padre Cri - stofa - ro rau, rau, ra - ta - plau!
 rau, ra - ta - plau guarda che di - ta quel padre Cri - stofa - ro rau, rau, ra - ta - plau!

f *p*

BÖHMISCHER GESANG

angeregt in der Operette: „Zehn Mädchen und kein Mann.“
von
FRANZ VON SUPPÉ.

Allegretto, pesante.

2 Soprani.

2 Alti.

Pianoforte.

Allegretto, pesante.

Vaše spěvy, Naše spěvy zá = dny pláček pěje líp. naše děvy.

naše děvy o = čičky maj jako šíp. České měno krásny zvuk: Wenzel nebo Swatopluk.

rescend. e rallentando.

resc. colla voce

pesante. *a tempo.* *p*

co dě laš, fauste. fauste že se čertu zap = sat = dáš! České meno krásny zvuk!

pesante. *a tempo!* *pp* *p*

crescendo e rallentando. *pesante.* *a tempo.* *p*

Wenzel nebo Swatopluk co dě laš fauste. fauste že se čertu zap = sat = dáš!

crescendo e rallentando. *pesante.* *a tempo.* *p*

cresc. colla voce. *pesante.* *pp* *a tempo.*

f > p *f > p* *f > p* *f > p* *f*

f > p *f > p* *f > p* *f > p* *f*

GUILLEAUME WALZER

eingelegt in der Operette:

„Zehn Mädchen und kein Mann.“

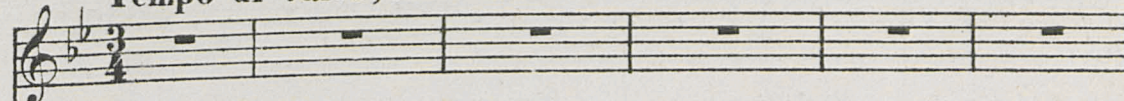
von

FRANZ VON SUPPE.



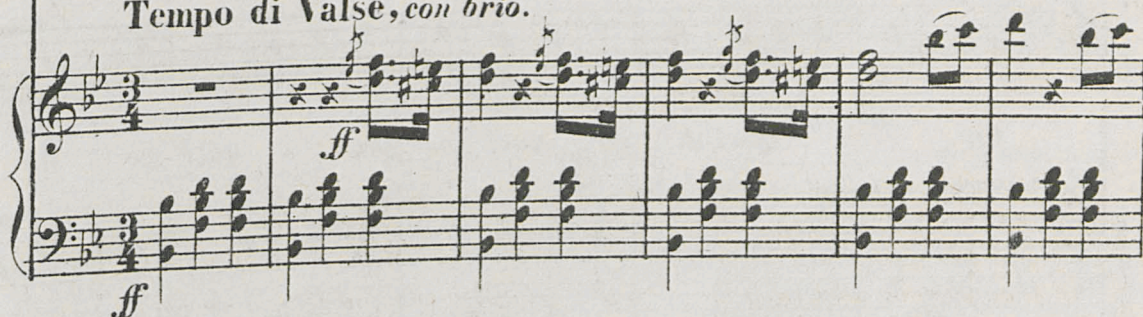
Tempo di Valse, *con brio.*

Singstimme.



Tempo di Valse, *con brio.*

Pianoforte.



con brio.



Brust, hei = ter zei = get sich meinem Blick unser Glück hell und rein — ja es
cuor soa = vi pal = pi = ti, provo in sen un ba = len avvam = par — , già or =



f

zieht im Ge = müth so tief - immer = lich Heiter = keit und Froh = sinn
mai tu ve = drai da miei fre - mi ti la mia gio - ja sein = til

f
p

rallentando

ein!
lar. Ja bei dir bleib' ich hier nimmi' mich hin als Braut, so ver =
Quei de - sir. quei sos - pir e quei ge - mi - ti non più in

p
colla

un poco.

eint rosig scheint mir die Welt, ja ——— mid in Freud' wie in
van turbe van lami - sia ah ——— da due cuor' che in a
rave.

tr *tr* *tr* *f*
p

Leid immer preis' ich laut dich, den ich mir aus = er = wählt.
mor' senza li = mi = ti, spira sol' fe = li = ci = te.

p

vibrato.
con slancio.

ja _____ im = mer, im = mer ja _____ ja _____
 ah _____ vie = ni, vie = ni ah _____ ah _____

ja _____ im = mer, im = mer ja _____ dich den ich
 ah _____ vie = ni vie = ni ah _____ vieni la

mir aus = er = wählt! ja _____
 gioja a go = der! ah _____

dich preisich laut, dich _____
 vieni mio ben la _____

f

den ich er-wählt, dich preis' ich laut, den ich er-
 gioja a go-der si si mio ben vien' a go-

ff

wählt, ach ja, nur dich, nur dich al-lein *vibrato.*
 der, mio ben, mio ben vien' a go-der

con brio.

Wel-che Lust füllt die Brust, hei-ter zei-get sich meinem Blick un-ser
 Dolce amor reca al cuor sua-vi pal-pi-ti, provo in sen un ba-

p

Glük hell und rein — ja es zieht im Ge-müth so tief inner-
 len avvan = par —, già or-mai tu ve-drai da miei fre = mi =

lich Heiter=keit und Froh = sinn ein! Ja bei dir bleib ich hier nimm' mich
 ti lu mia gio = ja sein = til = lar! Quei de = sir, quei sos = pir e quei

rallentando un poco.

hin als Braut, so ver = eint ro = sig scheint mir die Welt, ja
 ge = mi = ti non più in van tur = be = ran lu = mi = stà, ah

colla voce.

— und in Freud wie in Leid immer preis' ich laut dich, den ich mir
 — da due cuor che in a = mor senza li = mi = ti spirà sol' fe

con slancio.

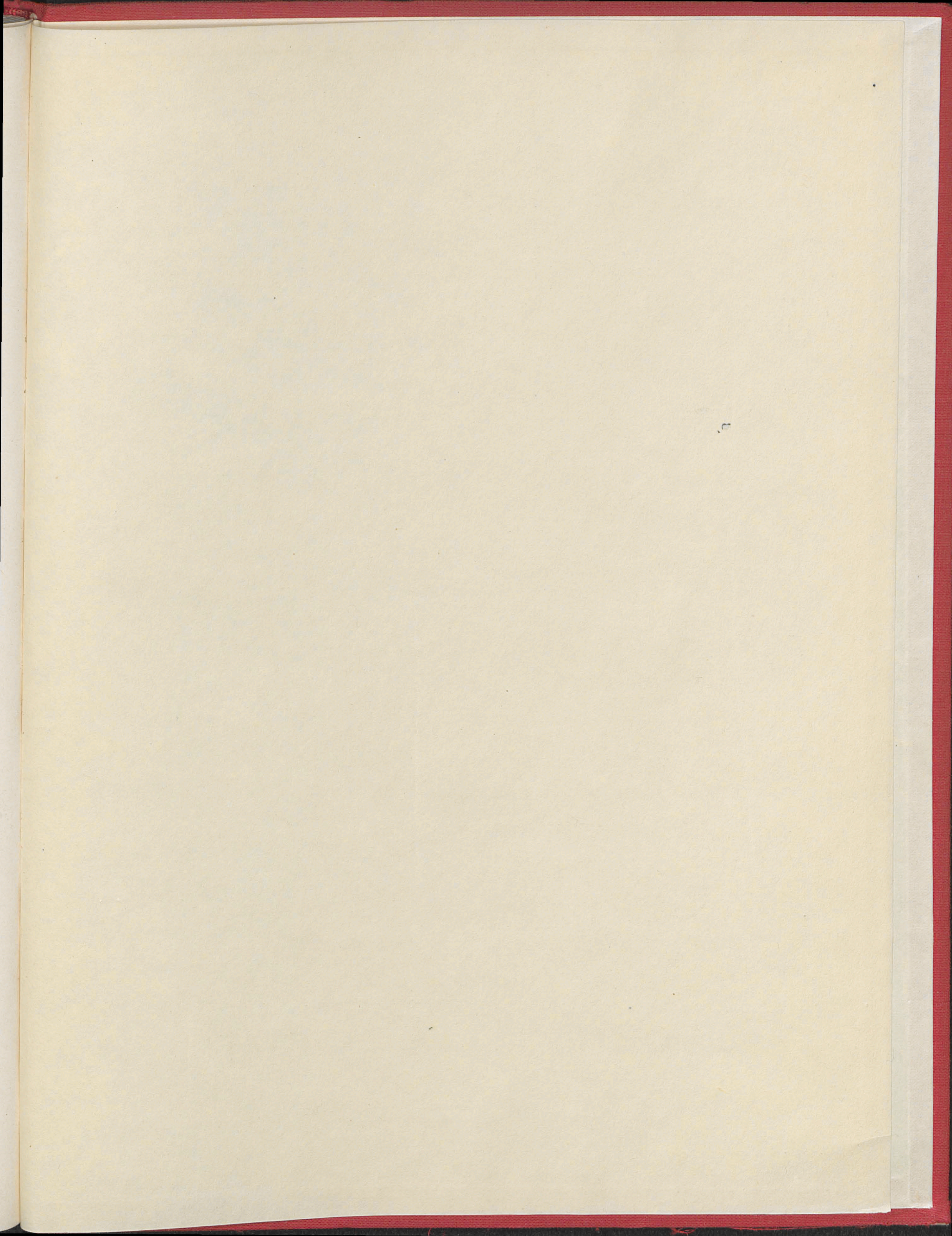
aus = er = wählt! ja im = mer, im = mer ja
 li = ci = tà! ah vie = ni, vie = ni ah

ja ah ja ah im = mer im = mer
 ah ah vie = ni, vie = ni

ja ah al = lein nur dich al = lein, ach
 ah ah si mio ben vie = ni a

Cadenza ad libitum.
 ja go = der!

rit.



123

Faint musical notation on a five-line staff with a treble clef. The notes and stems are very light and difficult to discern.

Faint musical notation on a five-line staff with a treble clef. The notes and stems are very light and difficult to discern.

Faint musical notation on a five-line staff with a treble clef. The notes and stems are very light and difficult to discern.

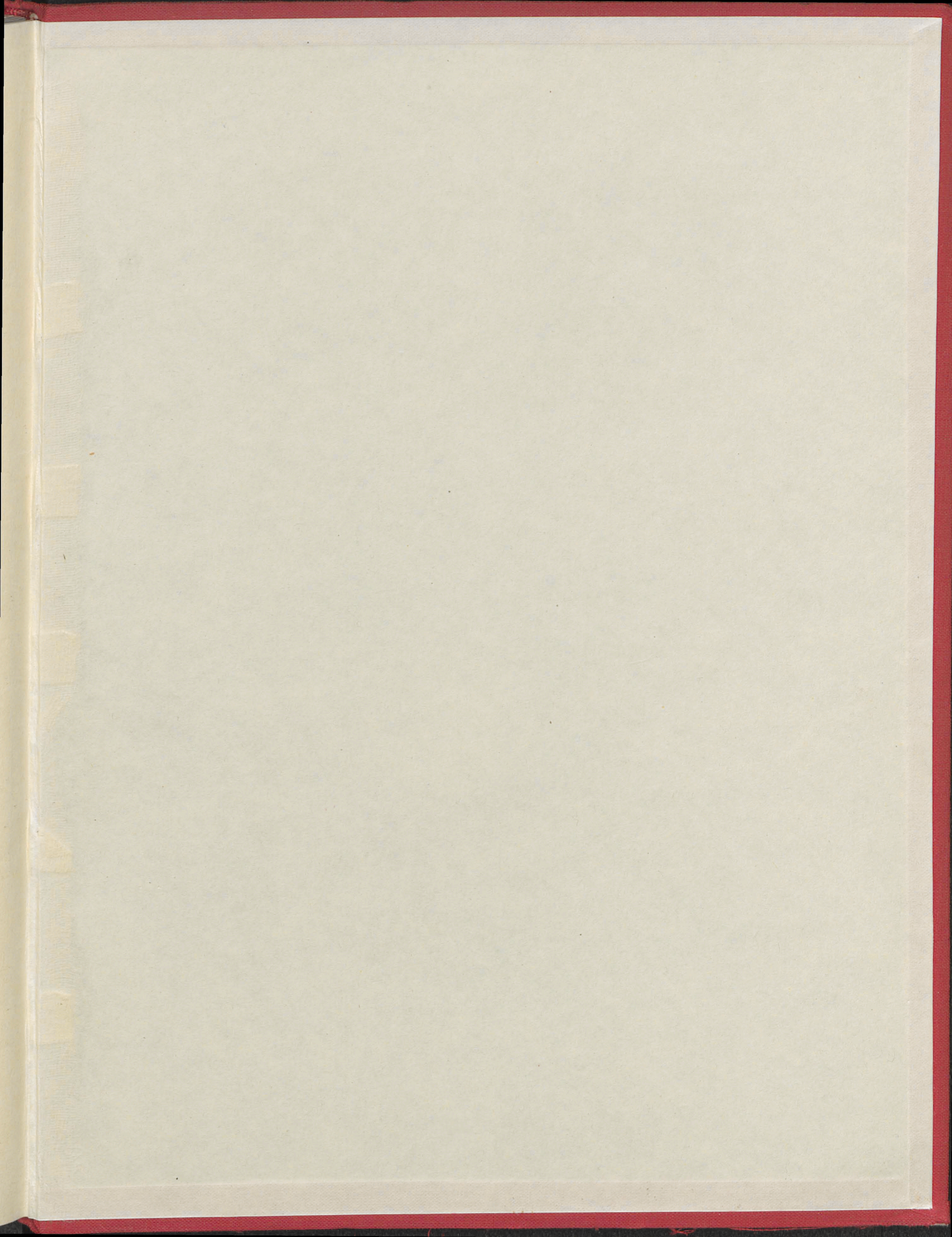
Faint musical notation on a five-line staff with a treble clef. The notes and stems are very light and difficult to discern.

Faint musical notation on a five-line staff with a treble clef. The notes and stems are very light and difficult to discern.

Faint musical notation on a five-line staff with a treble clef. The notes and stems are very light and difficult to discern.

Faint musical notation on a five-line staff with a treble clef. The notes and stems are very light and difficult to discern.

Faint musical notation on a five-line staff with a treble clef. The notes and stems are very light and difficult to discern.



Zehn Mädchen u. kein Mann Suppe
vocal/german