

ATTO SECONDO

Camera ad uso studio in casa di Bartolo. Un pianoforte con sopra alcune carte di musica.

Recitativo

BARTOLO

Ma ve.di il mio de . sti . no! Quel sol.da . to, per quanto abbia . cer . ca . to,

BART.

niun lo co.no.sce in tutto il reggimento. Io du . bito... eh co . spetto! che dubitar? Scom .

BART.

.metto che dal con.te Al.ma.vi.va è sta.to qui spe . di . to quel si.gnare ad esplo.rar del la Rosina il

BART. *(battono)*

co.re. Nemme.no in ca.sa propria si . cu . ri si può star!... ma i . o... Chi bat.te? Ehi, chi è di

BART.

là!... bat . to.no, non sen . ti . te? In casa io son; non v'è ti.mo.re, a . pri . te.

DUETTO

«CONTE - BARTOLO»

And.^{no} moderato

Cl. Sib

Fg.

CONTE

BARTOLO

Face e gioia sia con vo.i.

Mille grazie, non s'in.

And.^{no} moderato

Vni

Vle

Vo.

Cb.

Cl. Sib

Fg.

CONTE

BART.

Gioia e pa. ce per mil . l'anni. Pa. ce e gio. ia sia con

.o. mo. di. Obbliga. to in ve. ri. tà.

Vni

Vle

Vo.

Cb.

Cl. Sib

Fg.

CONTE

BART.

vo. i Gioia e pa. ce per mil . l'anni.

Mille grazie, non s'in. co. mo. di. Obbliga. to in veri.

Vni

Vle

Vo.

Cb.

Cl.
Sib

Fg.

CONTE

(Ah, se un colpo è andato a vuoto a gabbar questo ba...

BART.

tà. (Questo volto non m'è ignoto, non rav_vi_so, non ri_cor.do,

Vni

Vle

Vo.

Cb.

CONTE

...lordo un no_vel tra_ve.stimento più pro_pi_zio a me sa...

BART.

ma quel volto, ma quel volto... non ca_pi_sco...chi sa_rà?)

Vni

Vle

Vo.

Cb.

Cl.
Sib

Fg.

Cr.
Mib

CONTE

...rà, si, si, pro_pi_zio a me sa_rà.) Gioia e pa_ce, pace e gioia.

BART.

Ho capi_to. (Oh! ciel'che

Vni

Vle

Vo.

Cb.

Cl.
Sib

Fg.

CONTE
Gioia e pa. ce, ben di co. re. Gioia, pa. ce...

BART.
no. ia!) Basta, basta, basta, basta, basta, per pie. tà. Gio. ia,

Vni

Vle

Vc.

Cb.

Cl.
Sib

Fg.

CONTE
bendi co. re, pace e gio. ia, gio. ia,

BART.
pace, ho capi. to, ho capi. to. (Oh ciel! che no. ia!) Pace e gio. ia...basta, basta, basta, per pie.

Vni

Vle

Vc.

Cb.

Cl.
Sib

Fg.

CONTE
pa. ce. (Il vecchion non mi co. no. sce: oh mia sorte for. tu

BART.
.tà. (Ma che per. fi. do de. sti. no! ma che bar. ba. ra. giorna. ta!

Vni

Vle

Vc.

Cb.

Cl. Sib

CONTE

na.ta! ah, mio ben, fra po- chi

BART.

ma che per.fi.do de.sti.no! ma che bar.ba.ra giorna.ta! ma che per.fi.do de.sti.no! ma che barba.ra gior..

Vni

Vle

Vc.

Cb.

Pizz. *p*

Pizz. *p*

Cl. Sib

CONTE

stan ti par - le - rem con li - ber

BART.

na.ta! tut.ti quanti a me davanti! tut.ti quanti a me davanti! tut.ti quanti a me davanti! che crudel fa.ta.li

Vni

Vle

Vc.

Cb.

Cl. Sib

Fg.

Cr. Mi b

CONTE

ta! Ah, mio ben, fra po - chi stan ti par - le - rem con li - ber

BART.

ta! ma - che - per - fi - do - de - sti - no! ma - che - bar - ba - ra - gior -

Vni

Vle

Vc.

Cb.

cresc.

cresc.

cresc.

cresc.

cresc.

cresc.

Aroo

Aroo

Cl. Sib

Fg. *a 2*
cresc.

Cr. Mib

CONTE
_ta, _ par- _ le - rem, _ par- _ le -

BART.
_na.ta! ma che per fi - do de - sti - no! ma che barba - ra giorna - ta! tut - ti quanti a me da - van - ti! che crudel fa - ta - li -

Vni

Vle

Vc.

Cb.



Cl. Sib

Fg.

CONTE
_rem, ah, mio ben, fra pochi istanti, ah, mio ben, fra pochi istanti par - le - re - mo, par - le - re - mo, par - le - rem con li - ber -

BART.
_ta! ma che per - fi - do de - sti - no! ma che bar - ba - ra giorna - ta! tut - ti quanti a me da - van - ti! che crudel fa - ta - li -

Vni

Vle

Vc.

Cb.

Cl. *Sib*
 Fg.
 Cr. *Mib*
CONTE
 .tà, _____ par. . le . rem, _____ par. . le .
BART.
 .na.tal ma che per.fi.do de.sti.nol ma che bar.ba.ra giorna.ta! tut.ti quanti a me davan.til che crudel fa.ta.li .
 Vni
 Vle
 Vo.
 Cb.

Cl. *Sib*
 Fg.
CONTE
 .rem, ah, mio ben, fra pochi istanti, ah, mio ben, fra pochi istanti par.le . re . mo, par.le.re.mo, par.le.rem con liber .
BART.
 .tà! ma che per.fi.do de.sti.nol ma che bar.ba.ra gior.na.ta!tutti quanti a me davan.til che crudel fa.ta.li .
 Vni
 Vle
 Vo.
 Cb.

Cl. *S^b*

Fg.

Cr. *M^b*

CONTE
 .tàl par.le.rem, par.le.rem, par.le.rem con li.ber.tà! par.le.rem, par.le.rem, par.le.rem con li.ber.

BART.
 .tàl che crudel, che crudel, che crudel fa.ta.li.tà! che crudel, che crudel, che crudel fa.ta.li.

Vni

Vle

Vo.

Cb.

Cl. *S^b*

Fg.

Cr. *M^b*

CONTE
 .tà, con li.ber.tà, con li.ber.tà, con li.ber.tà, con li.ber.tà!)

BART.
 .tà, fa.ta.li.tà, fa.ta.li.tà, fa.ta.li.tà, fa.ta.li.tà!)

Vni

Vle

Vo.

Cb.

Recitativo

CONTE
Don Alonso, profes-so-re di mu-sica ed al.

BARTOLO
Insomma mio si-gnore, chi è le-i, si può sa-pe-re?..

CONTE
lie-vo di don Ba-si-lio. Don Ba-si-lio, sta male il po-ve-ri-no, ed in sua ve-ce...

BART.
Eb-be-ne? Sta

CONTE
Piano, pia-no. Non è mal co-si gra-ve.

BART.
mal?... Corro a veder-lo. (Di costui non mi fi-do.) Andiamo, an-

CONTE
Ma signo-re... Vo-le-va dir-vi... Ma... Eb-

BART.
-dia.mo. Che c'è? Parlate for-te. For-te, vi di-co.

CONTE
-ben, come vo-le-te, ma chi si-a don A-lon-so appren-de-re-te. Vo dal conte Al.ma-vi-va...

BART.
Piano

CONTE

Il conte... Sta - ma - ne nella stes - sa lo -
 pia.no. Dite, di - te, v'a - scolio. Pian, per ca - ri - tà.

CONTE

-canda e - ra me - co d'al - loggio, ed in mie ma - ni per ca - so ca - pi - tò questo bi - glietto della vo - stra pu -

CONTE

-pilla a lui di - retto. Don Ba - si - lio nulla sa di quel foglio; ed io per lui ve -
 BART.
 Che ve - dol.. è sua scrittu - ral..

CONTE

-nendo a dar le zione alla ra - gazza voleva far - mene un me - rito con vo - i... per - chè... con quel biglietto... si po -

CONTE

-trebbe... Vidi - rò... s'io potes - si par - la - re alla ragazza, io cre - der... verbigr - azia... le fa -
 BART.
 Che co - sa?.

CONTE

-re - i che me lo diè del conte un'altra amante; pro - va signifi - cante, che il conte di Rosi - na si fa -

CONTE

gioco, e perciò... (lo abbraccia)

Piano un po.co. Una calunnia!.. Oh bravo! de.gno e vero sco.lar di don Basilio! Io sa.

BART.

prò, co.me me.ri.ta, ricompensar si bel sug.ge.ri.mento. Vo a chiamar la ra.gazza; poichè tan.to per

CONTE

Non du.bi.ta.te. (L'affa.re del bi -
entra nella camera di Rosina)

me v'interessa.te, mi rac.comando a vo.i.

CONTE

glietto dalla boc.ca m'è u.sei.to non volen.do. Ma come far? Senza un tal ri.pie.go mi tocca.va andar

CONTE

vi.a come un baggiano. Il mio di.segno a le.i o.ra pa.le.se.rò; s'el.la acconsen.te, to

CONTE

son fe.li.ce appie.no. Ec.co.la. Ah, il cor sen.to balzar.mi in se.no.)

ROSINA

(vedendo il conte)

Ah!

(conducendo Rosina)

Ve.ni.te, si.gno.ri.na. Don Alonso, che qui ve.de.te, or vi da.rà le.zio.ne. Cas'è

ROS.

CONTE È un granchio al piede.

BART. Oh mulla! se - de, te a me vi - cin, bel - la fan - ciulla. Se non vi spiace, un sta.io?.

ROS.

CONTE Oh con mio gran pia - ce - re la prende - po - co di le - zio - ne, di don Ba - silio inve - ce, vi da - rò.

ROS.

CONTE rò. Io canto, se le aggrada, il ron - dò dell'INUTIL PRECAU - ZIONE.

BART. Che vole - te cantar?.

Eh, sempre, sempre in

ROS.

BART. Io ve l'ho detto: è il ti - tolo dell'o - pe - ra no - vella. boc.ca V'INUTIL PRECAU - ZIONE. Or be - ne, in -

ROS.

CONTE Ec - co - lo qua.

BART. Da bra - va, in - co - min - cia - mo. te - si; an - dia - mo.

(Il conte siede al pianoforte: Bartolo siede e ascolta)

DUETTO
«ROSINA - CONTE»

Maestoso

Fl.
Cl.
La
Fg.
Cr.
Re
Pf.

Detailed description: This system contains five staves. The Flute (Fl.) staff has a treble clef and a key signature of one sharp (F#). It begins with a dynamic marking of *mf* and includes a first ending bracket labeled 'I.' and a *mf* dynamic. The Clarinet (Cl.) and Bassoon (Fg.) staves have a bass clef and a key signature of one sharp. The Clarinet staff has a *mf* dynamic. The Bassoon staff has a *p* dynamic. The Horns (Cr. and Re) staff has a treble clef and a key signature of one sharp. The Piano (Pf.) staff has a grand staff with treble and bass clefs and a key signature of one sharp.

Maestoso

Vni
Vle
Vo.
Cb.

Detailed description: This system contains three staves. The Violin (Vni) staff has a treble clef and a key signature of one sharp. It begins with a dynamic marking of *mf* and includes a *p* dynamic. The Viola (Vle) staff has an alto clef and a key signature of one sharp. It begins with a dynamic marking of *mf* and includes a *p* dynamic. The Cello (Cb.) staff has a bass clef and a key signature of one sharp. It begins with a dynamic marking of *mf* and includes a *p* dynamic.

Fl.
Cl.
La
Fg.
Cr.
Re
Pf.

Detailed description: This system contains five staves. The Flute (Fl.) staff has a treble clef and a key signature of one sharp. It begins with a dynamic marking of *mf* and includes a first ending bracket labeled 'I.' and a *p* dynamic. The Clarinet (Cl.) and Bassoon (Fg.) staves have a bass clef and a key signature of one sharp. The Clarinet staff has a *p* dynamic. The Bassoon staff has a *p* dynamic. The Horns (Cr. and Re) staff has a treble clef and a key signature of one sharp. The Piano (Pf.) staff has a grand staff with treble and bass clefs and a key signature of one sharp.

Vni
Vle
Vo.
Cb.

Detailed description: This system contains three staves. The Violin (Vni) staff has a treble clef and a key signature of one sharp. It begins with a dynamic marking of *mf* and includes a *p* dynamic. The Viola (Vle) staff has an alto clef and a key signature of one sharp. It begins with a dynamic marking of *mf* and includes a *p* dynamic. The Cello (Cb.) staff has a bass clef and a key signature of one sharp. It begins with a dynamic marking of *mf* and includes a *p* dynamic.

Fl. I. *f*

Cl. La *f*

Fg. I. *f*

Cr. Re *f*

ROSINA

Contro un

Vni *f*

Vle *f*

Vc. *f*

Cb. *f*

ROS. *f*

cor che ac - cen - de a - more di - ve - ra - ce in - vit - to ar - do - re,

Vni *p*

Vle *p*

Vc. *p*

Cb. *p*

Fl. I. *p*

Cl. La *p*

Fg. I. *p*

Cr. Re *p*

ROS. *f*

s'ar - ma in van po - ter ti.

Vni *f*

Vle *f*

Vc. *f*

Cb. *f*

Fl. *p*

Cl. *p*

La *p*

Fg. *p*

Cr. *p*

Re *p*

ROS. *p*

...ran...no di ri.gor, di...oru...tà. D'ogni aa.

Vni *p*

Vle *p*

Vo. *p*

Cb. *p*

ROS. *p*

...sal...to...vin...ci...to...re sempre a...mo...re tri...on...fe...rà.

Vni *p*

Vle *p*

Vo. *p*

Cb. *p*

Vivace

Fl. *pp*

ROS. *pp*

Ah, Lindoro, mio te . so . ro, se sapeasi, se ve . dea si! questo cane di tu .

Vivace

Vni *pp*

Vle *pp*

Vo. *pp*

Cb. *pp*

Fl. *mf*

Fg. *p*

ROS. *mf* *p*

_to - re, ah, che rabbia che mi fa! Ca - ro, a te mi -

Vni *mf* *p*

Vle *mf* *p*

Vc. *mf* *p*

Cb. *mf* *p*

Fg. *I.*

ROS. *p*

rac - co - man - do; tu mi sal - va, per pie -

Vni

Vle

Vc.

Cb.

Fg. *I.*

ROS. *p*

- ta, si, si, si, si. Ca - ro, a te mi - rac - co -

Vni

Vle

Vc.

Cb.

Fl.
Cl.
La
Fg. I.
ROS.
Vni
Vle
Vc.
Cb.

man. do; tu mi sal va, per pie ta.

Fl.
Cl.
La
Fg. a 2^a
CONTE
Vni
Vle
Vc.
Cb.

Non te mer, ti raasi cu ra, non te mer, ti raasi cu ra, sor te a.

Fl.
Cl.
La
Fg. a 2^a
Cr.
Re
ROS.
CONTE
Vni
Vle
Vc.
Cb.

Dun que spe ro? E il mio cor?
mi ca a noi sa ra. A me t'af fida. Giubi le

cresc.

Fl.

Cl.
La

Fg.

Cr.
Re

CONTE

-rà giu - bi - le - rà

Vni

Vle

Vo.

Cb.

Moderato

Fl.

Cl.
La

Fg.

Cr.
Re

ROS.

Ca - ra im -

Moderato

Pizz.

Vni

Pizz. p

Vle

(Arco)

Vo.

Pizz. p

Cb.

Pizz. p

Fl.
Cl.
La
Fg.
Cr.
Re
ROS.
Vni
Vle
Vc.
Cb.

p.
p.
p.
p.

Pizz.

p.

ma - gi.ne ri - den - te, dol - cei - de a d'un lie - to - a - mor,

Fl.
Cl.
La
Fg.
Cr.
Re
ROS.
Vni
Vle
Vc.
Cb.

I.

p.
p.
p.
p.

Arco
Arco *p.*
Arco *p.*
Arco *f.* *p.*
Arco *f.* *p.*

tu m'ac - cen - di in pet - to il co - re, tu mi

ROS. *por - tia - de - li - rar, tu - mi - por - tia - de - li - rar. Ca - ra im -*

Vni

Vle

Vc.

Cb.

Fl.

Cl.
La

Fg.

Cr.
Re

ROS. *. ma - gi - ne - ri - dente, dol - ce i - dea - d'un lie - to a - mor, tu - m'ac -*

Vni

Vle

Vc.

Cb.

Fg.

Cr.
Re

ROS. *- cen - di in pet - to il - cor, tu - mi - por - tia - de - li - rar.*

Vni

Vle

Vc.

Cb.

Cl.
La

Fig.

Cr.
Re

CONTE

Non te - mer, ti ras - si - cu - ra,

Vni

Vle

Vc.

Cb.

a 2 cresc.

cresc.

mf

mf

mf

mf

mf

mf

F1.

Cl.
La

Fig.

Cr.
Re

ROS.

CONTE

Dun - que

sor - te a - mi - ca a noi sa - rà.

Vni

Vle

Vc.

Cb.

a 2

f

f

f

f

f

f

Fl.

Cl.
La

Fg.

Cr.
Re

ROS.

CONTE

Vni

Vle

Vc.

Cb.

spe - ro? E il mio cor? Ca - ra im -

A me t'af - fi - da. Giu - bi - le - rà!

uniti

Pizz. *p*

uniti

Pizz.

Fl.

Cl.
La

Fg.

Cr.
Re

ROS.

Vni

Vle

Vc.

Cb.

I.

p

p

p

p

ma - gine - ri - den - te, dol - cei - de - a d'un lie - to a - mor, tu m'ac -

Arco *f*

Arco *p*

Pizz. *p*

Arco *f*

Pizz. *p*

Arco *f*

Pizz. *p*

Arco *f*

Arco *p*

I.

Fl.

Cl.
La

Fg.

Cr.
Re

ROS.
. cen - di in pet - to il - co - re, tu - mi - por - ti a - de - li -

Vni

Vle

Vc.

Cb.

Fl.

Cl.
La

Fg.

Cr.
Re

ROS.
- rar, tu - mi - por - ti a - de - li - rar. Cara imma - gi - ne - ri - dente, dol - ce i -

Vni

Vle

Vc.

Cb.

Fl.

Cl.
La

Fg.

Cr.
Re

ROS.

de a — d'un — lie — to a — mor, tu — m'ac — cen — di in pet — to il cor, tu — mi

Vni

Vle

Vc.

Cb.

Fl.

Cl.
La

Fg.

Cr.
Re

ROS.

por — ti a — de — li — rar, mi por — ti a — de — li — rar.

divisi

Vni

Vle

Vc.

Cb.

Fl.

Cl.
La

Fg.

Cr.
Re

ROS. *a piacere* *Opp.* rac.co_mando, tu mi salva, per pie-
Caro, a te mi racco_mando, car, a te mi racco_mando, tu mi salva, per pie-
uniti

Vni *p*

Vle *p*

Vo. *p*

Cb. *p*

Fl. *p* *cresc.*

Cl.
La *a 2* *p* *cresc.*

Fg. *a 2* *p* *cresc.*

Cr.
Re *p* *cresc.*

ROS. *a tempo* .tà, mi por - ti a - de - li - rar.

Vni *div.* *cresc.*

Vle *cresc.*

Vo. *cresc.*

Cb. *cresc.*

Fl.

Cl.
La

Fg.

Cr.
Re

ROS.

a piacere

Opp.

rac.co _ mando, tu mi sal.va per pie- *a tempo*

Caro, a te mi rac.co _ mando, caro, a te mi racco _ mando, tu mi salva per pie - tà, tu mi

uniti

Vni

Vle

Vc.

Cb.

Fl.

Cl.
La

Fg.

Cr.
Re

ROS.

por - ti a de - li - rar, — tu mi por - ti a de - li - rar, — a — de - li - rar, a — de - li -

Vni

Vle

Vc.

Cb.

Fl.
Cl.
La
Fg.
Cr.
Re
ROS.
rar, a de li rar.

Vni
Vle
Vo.
Cb.



Recitativo

ROSINA
Oh! mille grazie!

CONTE
Bellavo.ce! bra.vis.sima!

BARTOLO
Certo, bella vo.ce! Ma quest'a.ria,co.

BART.
spetto! è assainoio.sa; la musica a' mieitempi era altra co.sa. Ah! quando, per e .sempio, canta.va Caffa.

BART.
riello quell'aria porten.to.sa la ra la la..sen.ti.te don A.lonso: ec.co.la qua.

Allegro

BARTOLO

Allegro
divisi.

Quando mi sei vi - ci - na, a -

Vni
Vle
Vo.
Cb.

BART.: - ma - bi - le Ro - si - na... L'a - ria dicea Gianni na, ma io di - co Ro - si - na...

uniti

Vni
Vle
Vo.
Cb.

(entra Figaro con un bacile sotto il braccio e si pone dietro Bartolo imitando il canto con caricatura)

I. Tempo

BART.: Quando mi sei vi - ci - na, a - ma - bi - le Ro - si - na, il cor mi brilla in pet.to, mi

I. Tempo
div. #.

uniti

Vni
Vle
Vo.
Cb.

BART.: ba! la il mimet. to...

Vni
Vle
Vo.
Cb.

p cresc.
p cresc.
p cresc.
p cresc.

Recitativo

FIGARO Eh, niente af-fat-to: scu-si, son de-bo-

BARTOLO Bra-vo, signor barbie-re, ma bra-vo!

FIG. -lez-ze.

BART. Oh bel-la! vengo a far-vi la barba: oggi vi

Eb-ben, gui-do-ne, 'che vieni a fa-re?

FIG. (lascia sul tavolino il ba-

too-ca. Oggi non vuol? Di-ma-ni non potrò i-o. Perchè ho da fa-re a

BART. Og-gi non voglio. Perchè?

cile e cava un libro di memorie)

FIG. tut-ti gli uf-fi-cia-li del nuo-vo reg-gi-men-to, barba e te-sta... a-la marchesa Andro-nica il bio-fido parruc-

FIG. -chin coi maronè... al con-ti-no Bombè il ciuffo a cam-pa-ni-le... pur-gante all'av-vo-ca-to Bernar-

FIG. (riponendo in tasca il libro)

-do-ne che ie-ri s'am-ma-lò d'indi-gestione... e poi... e po-i... che ser-ve? do-man non

FIG.

pos.so. No? co - spet.to... guarda.te che avven.

BART.
Or - sù, menopa - ro - le. Og - gi non vo' far bar.ba.

FIG.

(imitando Bartolo)
- to - ri! ven - go sta - ma - ne; in ca - sa v'è l'in - fer.no; ri - tor.no do - po pranzo: og - gi non

FIG.

vo.glio. Ma che?m'ave - te pre - so per un qual - che bar - bier da contadi - ni? Chia - ma - te pur un al - tro,

FIG. *(riprende il bacile in atto di partire)*

i - o meneva - do.

BART.
Che ser - ve?... a modo su - o. Ve - di che fan - ta - si - a! va in ca - mera a pigliar la bianche.

FIG.

(si cava dalla cintola un mazzo di chiavi per darle a Figaro, indi le ritira) (Ah, semidwa in ma - no il mazzo del - le chiavi e - ro a ca -

BART.
- ri - a. No, vado io stesso.

ROSINA

(a Rosina) Si,

FIG.
- val - lo.) Di - te: non è fra quel - le la chia - ve che apre quel - la ge - lo - si - a?

ROS.

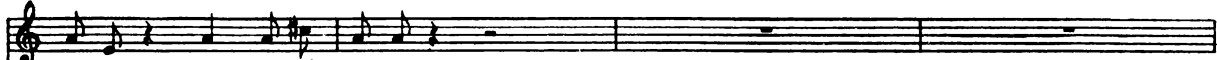
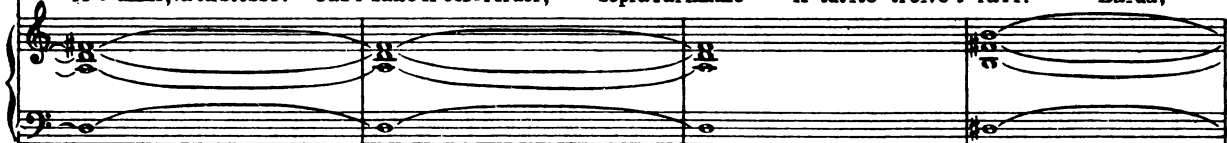
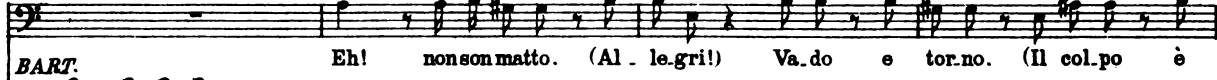
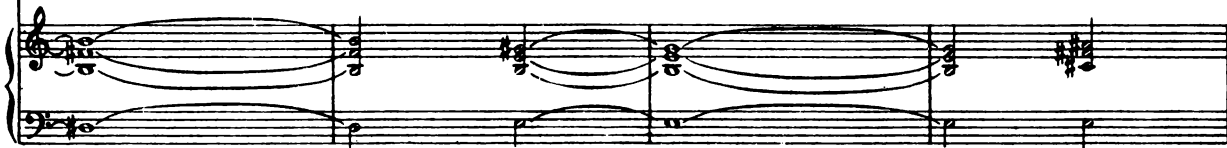
BART. *(rientra)*BART. *(dando le chiavi a Figaro)*

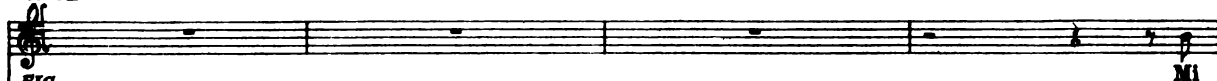
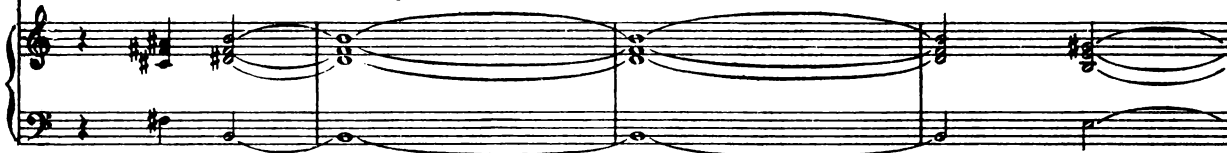
FIG.



BART. non toc.car mi.la.



CONTE

FIG. *(fat.to.)*

CONTE

BART. *(si sente di dentro gran rumore, come di va-*

Ah, che ru.mo.re!

CONTE *(a Rosina)*

BART. *(Bartolo esce)* Quel Fi.garo è un gran d'uomo. Or chesiam

Oh che brie.con! me lo di.cava il co.re.

CONTE

so.li, di.temi, o ca.ra: il vo.stro al mi.o de sti.no d'unir sie.te con.tenta? Franchezza!...

ROS. *(con entusiasmo)*

Ah! mio Lindo.ro, al.tro io non bramo...

CONTE

BART. Eb.ben? *(rientrano Bartolo e Figaro)*

Tut.to m'ha rot.to: sei piatti, ot.tobio.

FIG. *(mostrando di soppiatto al conte la chiave della gelosia che avrà rubato)*

BART. Ve.de.te che gran co.sa! ad u.na chiave se io non m'atta.c.ca.va per for.tu.na, per

.chieri, u.na terri.na.

dal masso)

FIG. quel ma.le det.tis.simo corri.dor co.sio scu.ro spez.za.to mi sa.re.i la testa al mu.ro. Tiene ogni stanza al

FIG. *(al conte e Rosina)*

BART. bu.io, e po.i... e po.i... Dunque andiam. Giu.di.zio. *(si dispone a farsi radere)*

Oh, non più! A no.i.

QUINTETTO

« ROSINA - CONTE - FIGARO - BARTOLO - BASILIO »

Andantino

I.

Fl. *ff*

Ob. *ff*

Cl. Sib *ff*

Fg. *ff*

Cr. Mi b *ff*

Trb. Sib *ff*

G.C. *f*

ROSINA

CONTE (Don Basilio!)

(Cosaveggo!)

FIGARO

(Quale intoppo!)

BARTOLO

Come qua?

BASILIO

Ser - vi - tor, ser.vi.tor di tut.ti

Andantino

Vni *ff*

Vle *ff*

Vc. *ff*

Cb. *ff*

Cl. Sib

Fg. I. *p*

Cr. Mib *p*

ROS.

BART. (Dinotche mai sa.

BAS. (Che vuol dir tal no - vi - tà?)
quanti.

Vni *p*

Vlo

Vo. *p*

Cb.

Cl. Sib

Fg. I. *mf*

Cr. Mib

ROS. rà!)

CONTE (Qui franchezza ci vor - rà.) (interrompendo Basilio)

FIG. (Qui franchezza ci vor - rà.) Orche'sa

BART. Don Basilio, come sta.te? (*stupito*)

BAS. Come sto?...

Vni

Vlo

Vc.

Cb.

I. *h*

Fl. *f*

Ob. *f*

Cl. Sib *mf* *f*

Fg. *mf* *f*

Cr. Mib *f*

FIG. *mf* *f*

- spetta? que sta barba be. ne. det. ta la fac. cia. mo, si o no? que sta barba la fac. cia. mo, la fac. cia. mo, si o

Vni *mf* *f*

Vle *mf* *f*

Vc. *mf* *f*

Cb. *mf* *f*

I. *h*

Fl. *p*

Ob.

Cl. Sib *p*

Fg.

Cr. Mib *p*

FIG.

no? (a Figaro) (a Basilio)

BART. O - ra ven go, o - ra ven go. E... il cu -

Vni *p*

Vle *p*

Vc. *p*

Cb. *p*

I.

Fl.

Cl. Sib

Cr. Mib

CONTE *(a Basilio interrompendolo)* *(a Bartolo)*
 Io gli ho narra-to che già tutto è combi-na-to. Non è ver?..

BART.
 -ria-le?

BAS. *(stupito)*
 Il cu-ria-le?

Vni

Vle

Vc.

Ob.

Fl.

Cl. Sib

Fg.

CONTE *(a Bartolo)*
 Ehi, dottore, una parola, ehi, dottore, una pa-

BART.
 Sì, sì, tutto lo so, tutto lo so.

BAS.
 Ma, don Bartolo spiegatevi.

Vni

Vle

Vc.

Ob.

p cresc.

p cresc.

p cresc.

Fl. I. *f*

Ob. *f*

Cl. Sib *mf* *f*

Fg. *mf* *f*

Cr. Mib *f* a 2

CONTE *(a Basilio)* *(a Bartolo)*
 -rola. Don Basilio, son da voi, ascoltate un po.co qua, son da voi, son da vo.i, ascoltate un poco qua.

Vni *mf* *f* *mf*

Vle *mf* *f* *mf*

Vo. *mf* *f* *mf*

Cb. *mf* *f* *mf*

Fl. I. *p*

Ob. *p*

Cl. Sib I. *p*

Fg. *p*

ROS. *(Io mi sento il cor tremar.)*

CONTE Fate un po' ch'ei vada via, ch'ei ci sopra ho granti mo - re.

FIG. Non vi state a di stur.

Vni *p*

Vle *p*

Vo. *p*

Cb. *p*

I.

Fl.

Ob.

Cl. Sib

Fg.

CONTE *(piano a Bartolo)*
Della let.te.ra, si gnore, ei l'affare ancor non sa.

FIG.
.bar.

BART.
(Ah quicerto v'è un pasticcio, non s'arriva a indo.vi .

Vni

Vle

Vo.

Cb.

Fl.

Ob.

Fg.

CONTE
Che i ci sopra ho gran ti . more: ei l'affare ancor non sa l'af far non

BART.
.nar.) Di te bene, mio si gnore, or lo mando via di

Vni

Vle

Vo.

Cb.

I.

Fl.

Ob.

Cl.
Sib.

Fg.
a 2^a p

Cr.
Mib

Trb.
Sib

CONTE

sa, l'af - far non sa, l'af - far non sa. Col. la

BART.

qua, di - te be - ne mio signore, or lo mando via di qua, or lo mando via di qua.

Vni

Vle

Vc.

Cb.

CONTE

feb. bre, col la feb. bra, don Ba. si. lio, chi vin. sa gna col. la feb. bra passeg.

Vni

Vle

Vc.

Cb.

Fg.
a 2^a

CONTE

-giare? (*stupito*) E che vi pare? si e' gial - lo come un mor - to (*stupito*)

BAS.

Colla febbre? Son gial -

Vni

Vle

Vc.

Cb.

Fl. *p*

Cl. *a 2* *p*

Sib *a 2* *p*

Fg. *p*

(tastando il polso a Basilio)

FIG. Bagat.tel.la! cospetton! chetrema.

BAS. -lo come un mor - to!

Vni *pp*

Vle *pp*

Vo. *pp*

Cb. *pp*

Fl. *f*

Ob. *f*

Cl. *a 2* *f*

Sib *a 2* *f*

Fg. *a 2* *f*

Cr. *a 2* *f*

Mib *p*

FIG. -rel.la! bagattella! bagattella! tremarella! tremarella! questa è febbre scarlat.ti.na!

BAS. Scarlatti.na!

Vni *f* *p*

Vle *f* *p*

Vo. *f* *p*

Cb. *f* *p*

Cl. Sib *p* *mf*

Fg.

Cr. Mib

CONTE *(dà a Basilio, di soppiatto, una borsa)*
 Via pren - de - te - me - di - ci - na. Via, prendete medicina, non vi state a rovi.

Vni

Vle

Vc.

Cb.

Cl. Sib

Cr. Mib

ROS. Di - ce bene, andate a let - to...

CONTE - nar. Voi pa - ura in ver mi fa - to.

FIG. Presto, presto, andate a letto.

BART. Presto, andate a ri - po -

Vni

Vle

Vc.

Cb.

I.

Fl.

Ob.

Cl.
Sib

Fg.

Cr.
Mib

Tr.
Sib

ROS.

CONTE

FIG.

BART.

BAS.

Vni

Vle

Vc.

Cb.

Presto, anda. te a ri - po. sar.

Presto, anda. te a ri - po. sar.

Presto, anda. te a ri - po. sar.

-sar. Presto, anda. te a ri - po. sar.

(stupito)
(U - na borsa! Anda. te a let. to! ma che

ROS.

CONTE

FIG.

BART.

BAS.

Vni

Vle

Vc.

Cb.

Presto a letto, presto a letto, presto a letto, presto a let...

Presto a letto, presto a let...

Presto a letto, presto a letto, presto a letto, presto a letto, presto a letto, presto a let...

Presto a letto, presto a let...

tutti, ma che tutti sian d'accordo!) Eh, non son

CONTE *Che brutta ce...*

FIG. *Che color!*

BAS. *sor-do, non mi fac-cio, non mi fac-cio più pre-gar.*

Vni

Vle

Vc.

Cb.

Fl. *I.*

Ob.

Cl. *a 2*

Sib

Fg.

Cr. *Sol*

Tr. *Sib*

ROS. *Va-da. Va-da.*

CONTE *ra! Oh brutta assa-i! Va-da. Va-da.*

FIG. *Oh brutta assa-i! Va-da. Va-da.*

BART. *Oh brutta assa-i! Va-da. Va-da.*

BAS. *Bruttace-ra? Dunque vado... Va-do.*

Vni

Vle

Vc.

Cb.

Moderato

Fl. I. *p*

Cr. Sol *p*

ROS. Buo. na se. ra, buo. na se. ra!

CONTE Buo. na se. ramio si. gno. re! Buo. na se. ramio si.

Moderato

Vni *Pizz. p*

Vlo *Pizz.*

Vo. *Pizz. p*

Cb. *Pizz. p*

I.

Fl. I.

Ob.

Cl. Sib I. *p*

Fg. *p*

Cr. Sol

ROS. Buo. na se. ramio si. gno. re!

CONTE - gno. re, presto, an. da. te via di qua. Buo. na se. ra, buo. na

Vni *Arc. p* *Pizz.*

Vlo *Arc. p* *Pizz.*

Vo. *Arc. p* *Pizz.*

Cb. *Arc. p* *Pizz.*

I.

Fl.

Ob.

Cl. Sib

Fg.

Cr. Sol

Trb. Sib

ROS.

Bu - na se - ra, mio si - gno - re; pre - sto, an - da - te - via di - qua.

CONTE

se - ra!

FIG.

Bu - na se - ra, mio si -

Vni

Arco

Pizz.

Vle

Arco

Pizz.

Vo.

Arco

Pizz.

Cb.

Arco

Pizz.

I.

Fl.

Ob.

Cl. Sib

Fg.

Cr. Sol

ROS.

Buo - na se - ra, buo - na se - ra!

CONTE

Buo - na se - ra, buo - na se - ra!

FIG.

- gno - re, Bu - na se - ra, mio si - gno - re; pre - sto, an -

Vni

Arco

Arco

Vle

Arco

Vo.

Arco

Cb.

Arco

Fl. I. *p*

Ob. *p*

Cl. Sib *p*

Fg. *p*

Cr. Sol *p*

ROS. *p*

CONTE *p*

FIG. *p*

BART. *p*

RAS. *p*

Vni *p* *Pizz.*

Vle *p* *Pizz.*

Vo. *p* *Pizz.*

Cb. *p* *Pizz.*

Buona se - ra, buo - na se - ra!

Buo - na se - ra, buo - na se - ra!

da - ta - via di - qua. Buona se - ra, buo - na se - ra!

Buona se - ra, buo - na se - ra!

Buo - na se - ra, ben di co - re... Buo - na

Fl. I. *p*

Ob. *p*

Cl. Sib *p*

Fg. *p*

Cr. Sol *p*

ROS. *p*

FIG. *p*

BAS. *p*

Vni *p*

Vle *p*

Vo. *p*

Cb. *p*

Ma - ledet - to seo - ca.

Ma - ledet - to seo - ca.

se - ra, ben di co - re, poi di - man - si - par - le - rà.

I.

Fl. *f* *p* *f* *p* *cresc.*

Ob. *f* *p* *f* *p* *cresc.*

Cl. Sib *f* *p* *f* *p* *cresc.*

Fg. *f* *f* *p* *cresc.*

Cr. Sol

Trb. Sib

ROS. *f* *p* *f* *p* *cresc.*
 - to - re, sec - ca - to - re, ma - ledet - to sec - ca - to - re, sec - ca - to - re, sec - ca - to - re! Buo - na se - ra, mio si -

CONTE *f* *p* *f* *p* *cresc.*
 Buo - na se - ra, via di qua, buo - na se - ra, mio si -

FIG. *f* *p* *f* *p* *cresc.*
 - to - re, sec - ca - to - re, ma - ledet - to sec - ca - to - re, sec - ca - to - re, sec - ca - to - re! Buo - na

BART. *f* *p* *f* *p* *cresc.*
 Buo - na se - ra, buo - na se - ra, buo - na

BAS. *f* *p* *f* *p* *cresc.*
 Non gri - da - te, non gri - da - te, buo - na

Vni *f* *p* *f* *p* *cresc.*
 Arco Pizz.

Vle *f* *p* *f* *p* *cresc.*
 Arco Pizz.

Vo. *f* *p* *f* *p* *cresc.*
 Arco Pizz.

Cb. *f* *p* *f* *p* *cresc.*
 Arco Pizz.

I.

Fl.

Ob.

Cl.
Sib

Fg.

Cr.
Sol

ROS.

CONTE

FIG.

BART.

BAS.

Vni

Vle

Vc.

Cb.

gno-re, buona se-ra, mio si-gno-re, buona se-ra, mio si-gno-re, sonno, pace e sa-ni-tà. Ma-le, det-to sec-ca.

gno-re, buona se-ra, mio si-gno-re, buona se-ra, mio si-gno-re, sonno, pace e sa-ni-tà.

se-ra, mio si-gno-re, pa-ce, son-no e sa-ni-tà. Ma-le, det-to sec-ca.

se-ra, mio si-gno-re, pa-ce, son-no e sa-ni-tà.

se-ra, mio si-gno-re, poi do-man si par-le-rà.

I.

Fl. *f* *p* *f* *p cresc.*

Ob. *f* *p* *f* *p cresc.*

Cl. Sib *f* *p* *f* *p cresc.*

Fg. *f* *f* *p cresc.*

Cr. Sol

Trb. Sib

ROS. *to - re, sec. ca. to - re, ma. le. det. to sec. ca. - to - re, sec. ca. to - re!* Buo. na se. ra, mio si -

CONTE Buo - na se. ra, via di qua. Buo. na se. ra, mio si -

FIG. *to - re, sec. ca. to - re, ma. le. det. to sec. ca. - to - re, sec. ca. to - re!* Buo - na

BART. Buo - na se. ra, buo - na se. ra, buo - na

BAS. Non grida. te, non grida. te, buo - na

Vni Arco Pizz. *p cresc.*

Vle Arco Pizz. *p cresc.*

Vo. Arco Pizz. *p cresc.*

Cb. Arco Pizz. *p cresc.*

I.

Fl.

Ob.

Cl.
Sib

Fg.

Cr.
Sol

Trb.
Sib

ROS.

- gnore, buona se - ra mio si - gnore, buona se - ra mio si - gnore, pa - ce, sonno esa - ni - tà, presto, anda - te via di

CONTE

- gnore, buona se - ra mio si - gnore, buona se - ra mio si - gnore, pa - ce, sonno esa - ni - tà, presto, anda - te via di

FIG.

se - ra, mio si - gnore, pa - ce, son - noe sa - ni - tà, presto, anda - te via di

BART.

se - ra, mio si - gnore, pa - ce, son - noe sa - ni - tà, presto, anda - te via di

BAS.

se - ra, ben di co - re, poi di - man si par - le - rà, do man poi si par - le -

Vni

Vle

Vc.

Cb.

Arco

Arco *ff*

Arco *ff*

Arco *ff*

Arco *ff*

I.

Fl.

Ob.

Cl.
Sib

Fg.
a 2

Cr.
Sol

Trb.
Sib

ROS.
qua, presto, anda - te via di qua, presto, anda - te via di qua.

CONTE
qua, presto, anda - te via di qua, presto, anda - te via di qua.

FIG.
qua, presto, anda - te via di qua, presto, anda - te via di qua.

BART.
qua, presto, anda - te via di qua, presto, anda - te via di qua.

BAS.
-rà, non gri.da - te, per pie - tà, non gri.da - te, per pie - tà. *a piacere* Buo - na se - ra, buo - na

Vni

Vle

Vc.

Cb.

I.

Fl. *f* *ff*

Ob. *f* *ff*

Cl. Sib *f* *ff*

Fg. *f* *ff*

Cr. Sol *f* *ff*

Trb. Sib *ff*

ROS.

f

Presto,presto,anda-te vi a,presto,anda-te via di qua,presto,anda-te via di qua,presto,anda-te via di

CONTE

f

Presto,presto,anda-te vi a,presto,anda-te via di qua,presto,anda-te via di qua,presto,anda-te via di

FIG.

f

Presto,presto,anda-te vi a,presto,anda-te via di qua,presto,anda-te via di qua,presto,anda-te via di

BART.

f

Presto,presto,anda-te vi a,presto,anda-te via di qua,presto,anda-te via di qua,presto,anda-te via di

BAS.

f

se-ra. Non gri-date,hointe.so già,do-man poi si par-le-ra; non gri-da-te,per pie-

a tempo

Vni *f* *ff*

Vle *f* *ff*

Vo. *f* *ff*

Cb. *f* *ff*

I.

Fl.

Ob.

Cl.
Sib

Fg.
a 2

Cr.
Sol

Trb.
Sib

ROS.
qua, presto, anda - te via di qua.

CONTE
qua, presto, anda - te via di qua.

FIG.
qua, presto, anda - te via di qua. Orsù, signor don Bar.tolo.

BART.
qua, presto, anda - te via di qua. Sonqua, son

BAS.
-tà, non gri.da - te, per pie - tà.

Vni

Vle

Vc.

Cb.

Allegro

(Bartolo siede e Figaro gli cinge al collo uno sciugatoio disponendosi a fargli la barba; durante l'opera.

BART. qua.

Allegro
p leggero

Vni
Vle
Vc.
Cb.

...sione va coprendo i due amanti.)

BART. Stringi.

al ponticello
p stacc.

Vni
Vle
Vo.
Cb.

BART. Bra.vis.simo.

Vni
Vle
Vc.
Cb.

cresc.

Cl.
Sib

CONTE Ro - si - na, Ro - si - na, deh, ascol.ta - temi.

Vni
Vle
Vc.
Cb.

Fl. I.

Ob.

Cl. Sib I.

Fg. a2

Cr. Mib a2

Trb. Sib a2

ROS. *(siedono fin.)*
 V'a - scolto, v'a - scolto; ec - co - mi qua.

Vni *cresc.* p-n.

Vle *cresc.*

Vc.

Cb.

Fl. I.

Ob.

Cl. Sib a2

Fg. a2

Cr. Mib a2

Trb. Sib a2

CONTE *(a Rosina con cautela)*
 gendo studiar musica
 A mezza notte in pun - to a prendervi qui sia - mo:

Vni p

Vle p

Vc. p

Cb. p

Cl. Sib
 Fg.
 CONTE
 or che la chiave ab.bia - mo non v'è da du.bi - tar, non v'è da du - bi -

Vni
 Vle
 Ve.
 Cb.

Fl.
 Ob.
 Cl. Sib
 Fg.
 Cr. Mi
 CONTE
 -tar, da - du - bi - tar, da - du - bi - tar.

FIG.
 Ah! ah!

BART.
 Che cosa è sta-to?
 al ponticello

Vni
 Vle
 Ve.
 Cb.

FIG.
 Un non so che, un non so che nel l'occhio!.. guar.da.te... nontoo.

Vni
 Vle
 Ve.
 Cb.

Fl.
Ob.
Cl.
Sib.
Fg.
Cr.
Mib.
Trb.
Sib.
FIG.

-ca.te... sof - fia.te, sof - fia.te, per pie - tà.

Vni
Vle
Vc.
Cb.

Fg.
ROS.
Vni.
Vle
Vc.
Cb.

A mezza notte in pun - to, a . ni mania, a . spet - to.

Fl.
Ob.
Fg.
ROS.
Vni.
Vle
Vc.
Cb.

Io già lì.stante af.fret - to che a te mi stringe - rà, che a - te mi

I.

Fl. *p*

Ob. *p*

Cl. Sib *p*

Fg. *p*

ROS. *p*

strin - ge - rà, - mi - strin - ge - rà, - mi - strin - ge - rà.

CONTE *a piacere*
Oraavvertirvi voglio,

Vni *p*

Vle *p*

Vc. *p*

Cb. *p*

CONTE ca - ra che il vostro fo - glio, per - chè non fos - sei nu - tile il mio tra - ve - sti - men - to...
(si avvicina agli amanti)

BART. II

Vni

Vle

Vc.

Cb.

BART. suotra - ve - sti - men - to?. Ah! ah! bravi, bra - vissimi! Sor A. lonso, bravo! bravi! Bric.

Vni

Vle

Vc.

Cb.

Allegro

Ott.

Cl.
Sib

Fg.

Cr.
Mib

Trb.
Sib

BART.

- co. ni! bir - banti! bir - banti! brio. co - ni! brio.

Detailed description: This system contains the first five staves of the score. The woodwind section includes Oboe (Ott.), Clarinet in B-flat (Cl. Sib), Bassoon (Fg.), Cor Anglais (Cr. Mib), and Trumpet in B-flat (Trb. Sib). The vocal line (BART.) is in the bass clef. The music is in 3/4 time with a key signature of two flats. Dynamics include *f* and *mf*. The vocal line has lyrics: "- co. ni! bir - banti! bir - banti! brio. co - ni! brio."

Allegro

Vni

Vle

Vc.

Cb

Detailed description: This system contains the string section staves: Violin I (Vni), Violin II (Vle), Viola (Vc.), and Cello (Cb). The music is in 3/4 time with a key signature of two flats. Dynamics include *f* and *mf*.

Ott.

Cl.
Sib

Fg.

Cr.
Mib

Trb.
Sib

BART.

- co. ni! ah, voi tut - ti quanti, ah, voi tut - ti quanti a - ve - te giu - ra - to di far. mi cre -

Detailed description: This system contains the first five staves of the score. The woodwind section includes Oboe (Ott.), Clarinet in B-flat (Cl. Sib), Bassoon (Fg.), Cor Anglais (Cr. Mib), and Trumpet in B-flat (Trb. Sib). The vocal line (BART.) is in the bass clef. The music is in 3/4 time with a key signature of two flats. Dynamics include *f* and *mf*. The vocal line has lyrics: "- co. ni! ah, voi tut - ti quanti, ah, voi tut - ti quanti a - ve - te giu - ra - to di far. mi cre -"

Vni

Vle

Vc.

Cb.

Detailed description: This system contains the string section staves: Violin I (Vni), Violin II (Vle), Viola (Vc.), and Cello (Cb). The music is in 3/4 time with a key signature of two flats. Dynamics include *f* and *mf*.

Ott.
Cl. Sib
Fg.
Cr. Mib
Trb. Sib

BART.
- par. Su, fuo-ri, fur-fan-ti, su, fuo-ri, fur-fan-ti, su, fuo-ri, fur-fan-ti, vi voglio accop-
Vni
Vle
Vo.
Cb.

Ott.
Cl. Sib
Fg.
Cr. Mib

ROS.
La te-sta vi gi-ra, la te-sta vi gi-ra, ma zit-to, dot-to-re, ma zit-to, dot-to-re, la
CONTE
La te-sta vi gi-ra, la te-sta vi gi-ra, ma zit-to, dot-to-re, ma zit-to, dot-to-re, la
FIG.
La te-sta vi gi-ra, la te-sta vi gi-ra, ma zit-to, dot-to-re, ma zit-to, dot-to-re, la
BART.
- par. Bric-co-ni! Bir-ban-ti!

Vni
Vle
Vo.
Cb.

Cl. Sib

Fg.

Cr. Mi b

ROS.

CONTE

FIG.

BART.

Vni

Vle

Vc.

Cb.

te-sta vi gi-ra, la te-sta vi gi-ra, ma zit-to, dot-to-re, vi fa-te bur-lar.

te-sta vi gi-ra, la te-sta vi gi-ra, ma zit-to, dot-to-re, vi fa-te bur-lar.

te-sta vi gi-ra, la te-sta vi gi-ra, ma zit-to, dot-to-re, vi fa-te bur-lar.

Bric-co-ni! Bir-ban-ti!

Ott.

Cl. Sib

Fg.

Cr. Mi b

Trb. Sib

G.C.

ROS.

CONTE

FIG.

BART.

Vni

Vle

Vc.

Cb.

p stacc.

a 2 stacc.

stacc.

stacc.

p stacc.

pp

Ta-ce-te, ta-ce-te, non ser-ve gri.

Ta-ce-te, ta-ce-te, non ser-ve gri.

Ta-ce-te, ta-ce-te, non ser-ve gri.

Su, fuo-ri, fur-fan-ti, vi voglio accop-pa-re.

Arco stacc.

Arco stacc.

Ott. *cresc.*

Cl. *cresc.*
Si b

Fg. *cresc.*

Cr. *cresc.*
Mi b

Trb. *cresc.*
Si b

G.C.

ROS. - da - re. Ma zit - to, dot - to - re, vi fa - te bur -

CONTE - da - re. Ma zit - to, dot - to - re, vi fa - te bur -

FIG. - da - re. Ma zit - to, dot - to - re, vi fa - te bur -

BART. A - ve - te giu - ra - to di far - mi cre - pa - re.

Vni *cresc.*

Vle *cresc.*

Vc. *cresc.*

Cb. *cresc.*

Ott.

Cl. *cresc.*
Si b

Fg. *cresc.*

Cr. *cresc.*
Mi b

Trb. *cresc.*
Si b

G.C.

ROS. - lar. Ta - ce - te, ta - ce - te, non ser - ve gri - da - re, ta - ce - te, ta - ce - te, non ser - ve gri -

CONTE - lar. Ta - ce - te, ta - ce - te, non ser - ve gri - da - re, ta - ce - te, ta - ce - te, non ser - ve gri -

FIG. - lar. Ta - ce - te, ta - ce - te, non ser - ve gri - da - re, ta - ce - te, ta - ce - te, non ser - ve gri -

BART. Su, fuo - ri, fur - fan - ti, su, fuo - ri, fur - fan - ti, vi vo - glio, vi vo - glio, vi vo - glio accop -

Vni *cresc.*

Vle *cresc.*

Vc. *cresc.*

Cb. *cresc.*

Ott. *p*

Cl. *a 2*
Sib *p*

Fg. *p*

Cr. *Mib*
p

Trb. *Sib*
p

Sis. *p*

G.C. *p*

ROS.
- dar. L'a - mi - co de - li - ra, l'a - mi - co de - li - ra, (in - te - si già sia - mo, in - te - si già siamo), l'a -

CONTE
- dar. L'a - mi - co de - li - ra, l'a - mi - co de - li - ra, (in - te - si già sia - mo, in - te - si già siamo), l'a -

FIG.
- dar. L'a - mi - co de - li - ra, l'a - mi - co de - li - ra, (in - te - si già sia - mo, in - te - si già siamo), l'a -

BART.
- par. Di rab - bia, di sdegno, di rab - bia, di sdegno, di rabbia, di sde - gno mi sen - to cre - pa - re, di

divisi

Vni *p*

Vle *p*

Vc. *p*

Cb. *p*

Ott. *cresc.*
 Cl. ^{a2} *cresc.*
 Sib
 Fg. *cresc.*
 Cr. *cresc.*
 Mib
 Trb. *cresc.*
 Sib
 Sis. *cresc.*
 G.C. *cresc.*

ROS. *mi-co de - li-ra, l'a-mi-co de - li-ra, (in-te-si già sia-mo, non vo' re-pli-ca-re, in-*
 CONTE *mi-co de - li-ra, l'a-mi-co de - li-ra, (in-te-si già sia-mo, non vo' re-pli-ca-re, in-*
 FIG. *mi-co de - li-ra, l'a-mi-co de - li-ra, (in-te-si già sia-mo, non vo' re-pli-ca-re, in-*
 BART. *rab-bia, di sde-gno, di rab-bia, di sde-gno, di rab-bia, di sde-gno mi sen-to ore - pa-re, di*

Vni *cresc.*
 Vle *cresc.*
 Vc. *cresc.*
 Cb. *cresc.*

Ott.
Cl. Sib
Fg.
Cr. Mib
Trb. Sib
Sis.
G.C.

ROS.
CONTE
FIG.
BART.

Vni
Vle
Vc.
Cb.

te-si già sia-mo, in-te-si già sia-mo, non vo' re-pli-ca-re, non vo' re-pli-car.) La
te-si già sia-mo, in-te-si già sia-mo, non vo' re-pli-ca-re, non vo' re-pli-car.) La
te-si già sia-mo, in-te-si già sia-mo, non vo' re-pli-ca-re, non vo' re-pli-car.) La
rab-bia, di sde-gno, di rab-bia, di sde-gno, di rab-bia, di sde-gno mi sen-to cre-par.

Cl. Sib
Fg.
Cr. Mib

ROS.
CONTE
FIG.
BART.

Vni
Vle
Vc.
Cb.

te-sta vi gi-ra, la te-sta vi gi-ra, ma zit-to, dot-to-re, ma zit-to, dot-to-re, la te-sta vi
te-sta vi gi-ra, la te-sta vi gi-ra, ma zit-to, dot-to-re, ma zit-to, dot-to-re, la te-sta vi
te-sta vi gi-ra, la te-sta vi gi-ra, ma zit-to, dot-to-re, ma zit-to, dot-to-re, la te-sta vi
Bric-co-ni! Bir-ban-ti!

Pizz.

Cl. Sib
 Fg.
 Cr. Mib
 ROS.
 CONTE
 FIG.
 BART.
 Vni
 Vle
 Ve.
 Cb.

gi - ra, la te - sta vi gi - ra, ma zit - to, dot - to - re, vi fa - te bur - lar.
 gi - ra, la te - sta vi gi - ra, ma zit - to, dot - to - re, vi fa - te bur - lar.
 gi - ra, la te - sta vi gi - ra, ma zit - to, dot - to - re, vi fa - te bur - lar.
 Bric - co - ni! Bir - ban - ti!
 uniti

Ott.
 Cl. Sib
 Fg.
 Cr. Mib
 Trp. Sib
 G.C.
 ROS.
 CONTE
 FIG.
 BART.
 Vni
 Vle
 Ve.
 Cb.

Pstacc.
a2 Pstacc.
pstacc.
Pstacc.
Pstacc.
pp
 Ta - ce - te, ta - ce - te, non ser - ve gri -
 Ta - ce - te, ta - ce - te, non ser - ve gri -
 Ta - ce - te, ta - ce - te, non ser - ve gri -
 Su, fuo - ri, fur - fan - ti, vi voglio accop - pa - re.

Pstacc.
Arc.
pstacc.
Arc.

Ott. *cresc.*

Cl. Sib *cresc.*

Fg. *a 2* *cresc.*

Cr. Mib *cresc.*

Trb. Sib *cresc.*

G.C. *cresc.*

ROS. - da - re. Ma zit - to, dot - to - re, vi fa - te bur -

CONTE - da - re. Ma zit - to, dot - to - re, vi fa - te bur -

FIG. - da - re. Ma zit - to, dot - to - re, vi fa - te bur -

BART. A - ve - te giu - ra - to di far - mi cre - pa - re.

Vni *cresc.*

Vle *cresc.*

Ve. *cresc.*

Cb. *cresc.*

Ott. *f*

Cl.
Si b *f*

Fg. *a 2*
f

Cr.
Mi b *f*

Trb.
Si b *f*

G.C. *f*

ROS.
-lar. Ta - ce - te, ta - ce - te, non ser - ve gri - da - re, ta - ce - te, ta - ce - te, non ser - ve gri -

CONTE
-lar. Ta - ce - te, ta - ce - te, non ser - ve gri - da - re, ta - ce - te, ta - ce - te, non ser - ve gri -

FIG.
-lar. Ta - ce - te, ta - ce - te, non ser - ve gri - da - re, ta - ce - te, ta - ce - te, non ser - ve gri -

BART.
Su, fuo - ri, fur - fan - ti, su, fuo - ri, fur - fan - ti, vi vo - glio, vi vo - glio, vi vo - glio accop -

Vni *f*

Vle *f*

Vc. *f*

Cb. *f*

Ott. *p*

Cl. *a 2*
Sib *p*

Fg. *p*

Cr. *Mib*
p

Trp. *Sib*
p

Sis. *p*

G.C. *p*

ROS.
- dar. L'a - mi - co de - li - ra, l'a - mi - co de - li - ra, (in - te - si già siamo, in - te - si già siamo,) l'a -

CONTE
- dar. L'a - mi - co de - li - ra, l'a - mi - co de - li - ra, (in - te - si già siamo, in - te - si già siamo,) l'a -

FIG.
- dar. L'a - mi - co de - li - ra, l'a - mi - co de - li - ra, (in - te - si già siamo, in - te - si già siamo,) l'a -

BART.
- par. Di rab - bia, di sdegno, di rab - bia, di sdegno, di rab - bia, di sdegno mi sen - to cre - pa - re, di

divisi

Vni *p*

Vle *p*

Vc. *p*

Cb. *p*

Ott. *ff*

Cl. *a2* *ff*

Sib

Fg. *ff*

Cr. *ff*

Mib

Trb. *ff*

Sib

Sis. *f*

G.C. *f*

ROS. *f*
 sia.mo, in - te - si già sia.mo, non vo' re - pli - ca - re, non vo' re - pli - car.) Ta - ce - te, ta -

CONTE *f*
 sia.mo, in - te - si già sia.mo, non vo' re - pli - ca - re, non vo' re - pli - car.) Ta - ce - te, ta -

FIG. *f*
 sia.mo, in - te - si già sia.mo, non vo' re - pli - ca - re, non vo' re - pli - car.) Ta - ce - te, ta -

BART. *f*
 sde.gno, di rab.bia, di sde.gno, di rah.bia, di sde.gno mi sen.to cre - par. Bric.co - ni, bir -

Vni *ff* *uniti*

Vle *ff*

Vc. *ff*

Cb. *ff*

Ott.

Cl.
Sib *a 2*

Fg.

Cr.
Mib

Trb.
Sib

Sis.

G.C.

ROS.

CONTE

FIG.

BART.

p

p

p

p

- ce - te, par - tia - mo, par - tia - mo, ta - ce - te, par - tia - mo, non ser - ve gri dar, vi fa - te bur - la. -

- ce - te, par - tia - mo, par - tia - mo, ta - ce - te, par - tia - mo, non ser - ve gri dar, vi fa - te bur - la. -

- ce - te, par - tia - mo, par - tia - mo, ta - ce - te, par - tia - mo, non ser - ve gri dar, vi fa - te bur - la. -

- ban - ti, bric - co - ni, bir - ban - ti, bric - co - ni, bir - ban - ti, vi voglio accop - par, vi voglio accop - pa. -

Vni

Vlo

Vc.

Cb.

Ott. *p* *cresc.*

Cl. *Sib* *cresc.*

Fg. *mf* *cresc.*

ROS. re, vi fa.te bur.la - re, (in - te - si già sia -

CONTE re, vi fa.te bur.la - re, (in - te - si già sia -

FIG. re, vi fa.te bur.la - re, (in - te - si già sia -

BART. re, vi voglio accop - pa - re, brie - co.ni, bir - ban.ti; ah, voi tut.ti quanti a -

Vni *p* *cresc.*

Vle *p* *cresc.*

Vo. *p* *cresc.*

Cb. *p* *cresc.*

Ott.

Cl. *Sib*

Fg.

Cr. *Mib*

Trb. *Sib*

Sis.

G.C.

ROS. - mo, in - te - si già sia - mo, non vè a re - pli - car.) Ta -

CONTE - mo, in - te - si già sia - mo, non vè a re - pli - car.) Ta -

FIG. - mo, in - te - si già sia - mo in - te - si già sia - mo, non vè a re - pli - car.) Ta -

BART. - ve.te giu - ra.to di far.mi cre.pa - re; su, fuo - ri, fur - fan.ti, vi voglio accop - par. Brie -

Vni *f*

Vle *f*

Vo. *f*

Cb. *f*

Ott. *a2*

Cl. Sib *p*

Fg. *p*

Cr. Mib

Trb. Sib

Sis.

G.C.

ROS. *p*
ce - te, ta - ce - te, par - tia mo, par - tia.mo, ta - ce - te, par - tia.mo, non ser.ver gri - dar, vi

CONTE *p*
ce - te, ta - ce - te, par - tia mo, par - tia.mo, ta - ce - te, par - tia.mo, non ser.ver gri - dar, vi

FIG. *p*
ce - te, ta - ce - te, par - tia mo, par - tia.mo, ta - ce - te, par - tia.mo, non ser.ver gri - dar, vi

BART. *p*
co - ni, bir - ban.ti, brie - co - ni, bir - ban.ti, brie - co - ni, bir - ban.ti, vi voglio accop - par, vi

Vni

Vle

Vo.

Cb.

Ott. *p*

Cl. Sib *cresc.*

Fg. *cresc.*

ROS. *cresc.*
fa - te bur - la - re, vi fa - te bur - la - re, (in - te -

CONTE *cresc.*
fa - te bur - la - re, vi fa - te bur - la - re, (in - te -

FIG. *cresc.*
fa - te bur - la - re, vi fa - te bur - la - re, (in - te -

BART. *cresc.*
voglio accop - pa - re, vi voglio accop - pa - re, brie - co - ni, bir - banti; ah,

Vni *cresc.*

Vle *cresc.*

Vo. *cresc.*

Cb. *cresc.*

Ott.

Cl.
Sib

Fg.

Cr.
Mib

Trb.
Sib

Sis.

G.C.

ROS.

- si già sia - mo, in - te - si già sia - mo, non vè a re - pli -

CONTE

- si già sia - mo, in - te - si già sia - mo, non vè a re - pli -

FIG.

- si già sia - mo, in - te - si già sia mo, in - te - si già sia mo, non vè a re - pli -

BART.

voi tut - ti quanti a - ve - te giu - ra - to di far - mi ere - pa - re; su, fuo - ri, fur - fan - ti, vi voglio accop -

Vni

Vle

Vo.

Cb.

Più mosso

Ott. *ff*

Cl. Sib *ff*

Fg. *a2 ff*

Cr. Sib *ff*

Trb. Sib *ff*

Sis. *ff*

G.C. *ff*

ROS. *ff*
- car, a re - pli - car, a re - pli - car, non ser-ve gri-dar, non

CONTE *ff*
- car, a re - pli - car, a re - pli - car, non ser-ve gri-dar, non

FIG. *ff*
- car, a re - pli - car, a re - pli - car, non ser-ve gri-dar, non

BART. *ff*
- par, sì, ac - cop - par, sì, ac - cop - par, vi voglio accop-par, vi

Più mosso

Vni *ff*

Vle *ff*

Vc. *ff*

Cb. *ff*

Ott.

Cl. Sib

Fg. ^{a2}

Cr. Sib

Trb. Sib

Sis.

G.C.

ROS. *(partono, eccetto Bartolo)*
ser.ve gri.dar, non ser.ve gri.dar.

CONTE
ser.ve gri.dar, non ser.ve gri.dar.

FIG.
ser.ve gri.dar, non ser.ve gri.dar.

BART.
voglio accop.par, vi voglio accop.par.

Vni

Vle

Vo.

Cb.

Recitativo

BARTOLO

Ah! disgraziato me!... ma co-me? ed i_o non mi accor.si di nulla! Ah! don Ba.

BART. *(comparece Ambrogio)*

-si.lio sa cer.to qual.che co.sa. Ehil... chi è di là? chi è di là?... Sen.ti, Ambrogio:

BART.

cor.ri da don Basi.lio qui rim.pet.to; di.gli ch'io qua l'a.spetto, che venga immanti.nente, che ho gran co.se da

BART. *(Ambrogio parte) (a Berta)*

dir.gli, e ch'io non vado per.chè... per.chè... perchè ho di gran ra.gio.ni. Va subito. Di guardia tu

BART. *(parte)*

pian.ta.ti al.la por.ta, e po.i no, no... (Non me ne fi.do.) Io stea.so ci sta.rò.

BERTA

Che vec.chio so.spet.to.sol va.da pu.re e ci sti.a fin.chè cre.pa... Sempre

BERTA

gridi e tumulti in questa ca.sa: si li.ti.ga, si piange, si minac.cia... sì... non v'è u.n'o.ra di

BERTA

pa.ce con que.sto vecchia.va.ro e bronto.lo.ne. Oh, che ca.sal.. oh, che ca.sa in confu.sio.ne!

Fl. *3* *1.*

Cl. *I.*
La

Fg. *a 2*

BERTA

Il vec. chiotto cer. ca moglie, vuol ma. ri. to la ra. gaz. za; quel. lo

Vni *p*

Vle *p*

Vc. *p*

Cb. *p*

Fl. *I.*

Cl. *I.*
La

Fg. *a 2*

BERTA

freme, questa è pazza, tutti e due sonda le. gar, si, si, tut. tie due sonda le.

Vni *p*

Vle *p*

Vc. *p*

Cb. *p*

Fl. I. *f*

Cl. I. *f*

La *f*

Fg. *f* *a 2* *p* I. *f*

BERTA
- gar, si, si, tut.tie due son da le - gar, tut.tie due son

Vni *f* *p* *tr*

Vle *f* *p*

Ve. *f* *p*

Cb. *f* *p*

Fl. I. *f*

Cl. I. *f*

La *f*

Fg. I. *f* *a 2* *f*

BERTA
da le - - gar, tut.tie due son da le - - gar, tut.tie due son da le -

Vni *f*

Vle *f*

Ve. *f*

Cb. *f*

I.

Fl.

Cl.
La

Fg.

BERTA

-gar, tut-tie due son da le-gar. Ma che

divisi
p

Vni

Vle

Vc.

Cb.

Pizz.
p

Fl.

Cl.
La

Fg.

BERTA

cosa è quest'a . more che fa tut-ti de-li-rar?

Vni

Vle

Vc.

Cb.

Fl. I.

Cl. La

Fg.

BERTA

ma che cosa è questo a. mo. re, che fa tut. ti de. li. rar? Egli è un

Vni

Vle

Vc.

Cb.

Arco

Arco

BERTA

ma le u. ni. ver. sa. le, u. na smania, un pizzi. co. re, u. na smania, un pizzi. co. re, un sol. le. tico, un tor. uniti

Vni

Vle

Vc.

Cb.

p

cresc.

p

cresc.

Fl.

Cl. La

Fg.

BERTA

men. to... Po. ve. rina, anch'io lo sen. to, po. ve. rina, anch'io lo

Vni

Vle

Vc.

Cb.

Fl. I. *f*

Cl. I. *f*

La. I. *f*

Fg. *f* a 2 *f* *cresc.*

BERTA *f*

sen - to, po - ve - rina, anch'io lo sen - to, nè so co - me fi - ni - rà, nè so

Vni *f* *cresc.*

Vle *f* *cresc.*

Vc. *f* *cresc.*

Cb. *f* *cresc.*

Fl. I. *f*

Cl. I. *f*

La. I. *f*

Fg. *f* a 2 *f*

BERTA *f*

co - me fi - ni - rà, nè so co - me fi - ni - rà.

Vni *f* *tr*

Vle *f*

Vc. *f*

Cb. *f*

BERTA *f*

Oh vecchiaia ma - le - det - ta! son da tut - ti disprez - za - ta e vec - chietta dispe - ra - ta mi con - vien così cre -

Vni *p*

Vle *p*

Vc. *p*

Cb. *p*

I. *f*

Fl.

Cl.
La

Fg. *a 2*

BERTA

-par, si, si, mi con.vien.co.si cre - par, si, si, mi con.vien.co.si cre -

Vni

Vle

Vc.

Cb.

I. *f*

Fg.

BERTA

-par, mi con.vien co - si cre - par, mi con.vien co - si cre -

Vni

Vle

Vc.

Cb.

Più mosso

a 2

Fg. *cresc.* *f* *p*

BERTA

-par, e vec.chietta di.spe.ra.ta mi con.vien.co.si cre - par, mi con.vien co - si ere -

Più mosso

Vni *cresc.* *f* *p*

Vle *cresc.* *f* *p*

Vc. *cresc.* *f* *p*

Cb. *cresc.* *f* *p*

Fig. *a 2*
cresc. *f* *p* *cresc.*

BERTA
 par, e vec-chietta dispe-ra.ta mi convien co-si cre-par, mi con-vien co-si cre-

Vni *cresc.* *f* *p* *cresc.*

Vle *cresc.* *f* *p* *cresc.*

Vo. *cresc.* *f* *p* *cresc.*

Cb. *cresc.* *f* *p* *cresc.*

Fl. I. *f*

Cl. I. *f*

La *a 2*

Fig. *f*

BERTA
 -par, mi convien co-si cre-par, mi con-vien co-si cre-par, co-si cre-

Vni *f*

Vle *f*

Vo. *f*

Cb. *f*

Fl. I. *ff*

Cl. I. *ff*

La *ff*

Fig. *ff*

BERTA
 -par, co-si cre-par, mi con-vien co-si cre-par. (parte)

Vni *ff*

Vle *ff*

Vo. *ff*

Cb. *ff*

Camera nella casa di Bartolo come nell'atto primo.

Recitativo

BARTOLO Dunque voi don A. lonso, non conoscete affatto? Ah, certo! Il conte loman.

BASILIO Affatto.

BART. ...dò. Qualche gran tradimento si prepara. Il conte?..

BAS. Io poi dico che quell'amico era il conte in persona. Il

BART. Sia chi si vuole... amico, dal nota-ro vo' in questo punto an-

BAS. con.te. (La borsa parla chiaro.)

BART. ...da.re; in questa se.ra stipu.lar di mie nozze io vo' il contratto.

BAS. Il notar? siete matto? pio.ve ator.

BAS. ...renti e po.i questa se.ra il nota.ro è impe.gna.to con Figaro: il bar.bie.re ma.ri.ta sua ni.

BART.

U. na ni po. te? Che ni. po. te? Il barbiere non ha ni. po. ti... Ah, qui v'è qualche imbroglio. Questa notte i bric-

- po. ta.

BART.

- co. ni me la vo. gli. o no far; pre. sto, il no. ta. ro qua ven. ga sul. l'i. stan. te... ec. co la

BART.

chiave del por. to. ne: an. da. te, pre. sto, per ca. ri. tà.

BAS. (parte)
Non teme. te: in due sal. ti io torno qua.

BART.

Per for. za o per a. mo. re Ro. si. na avrà da ce. de. re. Co. spetto!... mi vien un'altra ide. a.

BART. *(cava dalla tasca il biglietto datogli dal conte)*

Que. sto biglietto che scrisse la ragaz. za ad Alma. vi. va po. tria servir... Che col. po da ma. e. stro! Don A.

BART.

. lonso, il bric. co. ne, senza vo. lerlo mi die! l'ar. mi in mano. Ehi! Ro. si. na, Ro. si. na, a. van. ti, a.

BART.

vanti. Del vostro amante i. o vivo: d'ar novella. Povera sciagu. ra. ta! in ve. ri. tà col lo. caste assai

BART.

be. ne il vostro affetto! del vostro amor sappia. te ch'èi si fa giuoco in sen. d'un'altra amante; ec. co la

ROSINA

Oh cielo! il mio biglietto!

BART.

prova. Don Alonso e il bar. bie. re congiuran contro vo. i; non vi fida. te. Nel. le

ROS.

(In braccio a un altro! Che mai sento! Ah, Lin. braccia del conte Al. ma vi. va vi vogliono con. durre...

BART.

ROS.

do. ro! ah, tradi. to. re! ah, si!.. ven. det. ta! e veg. ga, veg. ga quell'empio chi è Ro.

ROS.

si. na.) Di. te... si. gnore, disposarmi vo. i brama. va. te... Ebb. en, si

BART.

E il voglio.

ROS.

faccia! i. o... son conten.ta!.. ma al.l'i. stante. U. di. te: a mezza not. te qui sa. rà l'in.

ROS.

degno con Figaro il bar. bier; con lui fuggi. re per spo. sar. lo io vo. le. va...
Ah, scel. le. ra. ti!

ROS.

BART. Ah! mio signore! Entran per la fi. ne. stra. Han. no la chiave.
Corro a sbarrar la por. ta... Non mi

BART.

muo. vo di qui Ma... e se fos. sero ar. ma. ti?. Figlia mia, poi. ché ti sei sì bene il. lu. mi.

BART.

. na. ta, facciam così. Chiuditi a chiave in ca. me. ra, io vo' a chiamar la forza; di. rò che son due ladri, e come

BART.

ta. li, cor. po di Bac. co! l'a. vre. mo da ve. de. re! Figlia, chiu. di. ti pre. sto:

ROSINA

BART. (parte) Quan. to, quan. to è cru. del la sor. te mi. a!
io va. do vi. a.

TEMPORALE

Allegro

The score is divided into four systems, each starting with a double bar line and a repeat sign. The first system includes Flute (Fl.), Violins (Vni), Violas (Vle), Cellos (Cb.), and Double Basses (Vc.). The Flute part begins with a melodic line marked *p* and *Allegro*. The Violins and Violas have a rhythmic accompaniment marked *sottorocce*. The second system continues the instrumental parts. The third system introduces the Clarinet (Cl.) and Bassoon (Sib.) parts, which play a rhythmic accompaniment. The fourth system continues the instrumental parts, with the Flute playing a melodic line.

Fl. *Allegro* *p*

Vni *Allegro* *sottorocce*

Vle *sottorocce*

Vc.

Cb.

Vni

Vle

Vc.

Cb.

Fl.

Cl.

Sib. *p*

Vni

Vle

Vc.

Cb. *p*

Fl.

Cl.

Sib.

Vni

Vle

Vc.

Cb.

Ott

Fl.

Cl.
Sib

Fg.

Cr.
Mib

Vni

Vle

Vo.

Cb.

Ott.

Fl.

Cl.
Sib

Fg.

Cr.
Mib

Vni

Vle

Vo.

Cb.

Ott.
Fl.
Cl. Sib
Fg.
Cr. Mib
Vni
Vle
Vo.
Cb.

This system contains the first six staves of the score. The woodwind section (Ottobass, Flute, Clarinet in B-flat, Bassoon, Cor Anglais, and Bassoon) and the string section (Violin I, Violin II, Viola, Violoncello, and Contrabasso) are shown. The woodwinds play a rhythmic pattern of eighth notes with accents. The strings play a similar rhythmic pattern, with the bassoon and cello parts featuring sixteenth-note runs.

Ott.
Fl.
Cl. Sib
Fg.
Cr. Mib
Trb. Do
Vni
Vle
Vo.
Cb.

This system contains the next six staves. It includes the same woodwind and string instruments as the first system, plus the Trombone in D. The woodwinds continue with their rhythmic patterns, while the strings play sustained chords. Dynamics markings include *p* (piano) and *ff* (fortissimo). The bassoon part has a *p* marking and a sixteenth-note run. The cello part has a *ff* marking and a sixteenth-note run.

Vni
Vle
Vo.
Cb.

This system contains the final four staves of the score, focusing on the string section. The Violin I, Violin II, Viola, Violoncello, and Contrabasso parts are shown. The strings play sustained chords with some sixteenth-note runs. Dynamics markings include *ff* (fortissimo). The cello part has a *ff* marking and a sixteenth-note run.

Ott. *p*

Fl. *p*

Cl. Sib *a 2*

Fg. *a 2* *p*

Cr. *Mib*

Trb. *Do* *a 2*

Vni

Vle

Vc.

Cb.

Ott. *b* *p*

Fl. *b* *p*

Cl. Sib *b* *p*

Fg. *b* *p*

Cr. *Mib* *a 2*

Trb. *Do* *a 2*

Vni

Vle

Vc.

Cb.

Ott.

Fl.

Cl. Sib

Fg.

Cr. Mi b

Trb. Do

This section of the score covers the woodwind and brass instruments. The Oboe (Ott.) part features a melodic line with several slurs and dynamic markings. The Flute (Fl.) part has a similar melodic line. The Clarinet in B-flat (Cl. Sib) part includes a second octave marking (a 2) and dynamic markings. The Bassoon (Fg.) part has a melodic line with slurs. The Cor Anglais (Cr. Mi b) part has a melodic line with a second octave marking (a 2). The Trumpet in D (Trb. Do) part has a melodic line with slurs. The woodwinds and brass instruments are playing in a key with two flats and a 3/4 time signature.

Vni

Vle

Vc.

Cb.

This section of the score covers the string instruments. The Violin (Vni) part has a melodic line with slurs and a triplet marking. The Viola (Vle) part has a melodic line with slurs. The Violoncello (Vc.) part has a melodic line with slurs. The Contrabass (Cb.) part has a melodic line with slurs. The strings are playing in a key with two flats and a 3/4 time signature.

Ott.

Fl.

Cl. Sib

Fg.

Cr. Mi b

Trb. Do

This section of the score covers the woodwind and brass instruments. The Oboe (Ott.) part has a melodic line with slurs and dynamic markings. The Flute (Fl.) part has a melodic line with slurs. The Clarinet in B-flat (Cl. Sib) part includes a second octave marking (a 2) and dynamic markings. The Bassoon (Fg.) part has a melodic line with slurs and a second octave marking (a 2). The Cor Anglais (Cr. Mi b) part has a melodic line with a second octave marking (a 2). The Trumpet in D (Trb. Do) part has a melodic line with a second octave marking (a 2). The woodwinds and brass instruments are playing in a key with two flats and a 3/4 time signature.

Vni

Vle

Vc.

Cb.

This section of the score covers the string instruments. The Violin (Vni) part has a melodic line with slurs and a triplet marking. The Viola (Vle) part has a melodic line with slurs. The Violoncello (Vc.) part has a melodic line with slurs. The Contrabass (Cb.) part has a melodic line with slurs. The strings are playing in a key with two flats and a 3/4 time signature.

Ott.

Fl.

Cl. Sib

Fg. a 2

Cr. Mi b

Trb. Do a 2

Vni

Vle

Vc. 6

Cb. 6

Ott.

Fl.

Cl. Sib

Fg. a 2

Cr. Mi b

Trb. Do a 2

Vni

Vle

Vc. 6

Cb. 6

Ott.

Fl.

Cl.
Sib

Fg.

Cr.
Mib

Vni

Vle

Vc.

Cb.

dim. sempre

Cl.
Sib

Fg.

Cr.
Mib

dim. sempre

Vni

Vle

Vc.

Cb.

Fl. *pp*
a 2

Fg. *pp*
a 2

Trb. *pp*
a 2

Do

Vni *pp*

Vle *pp*

Vc. *pp*

Cb. *pp*

Fl. *a 2*

Fg. *a 2*

Trb. *a 2*

Do

Vni

Vle

Vc. *p*

Cb. *p*

(Dalla gelosia appaiono Figaro ed il conte avvolti in mantelli: il primo reca una lanterna accesa.)

Vni *pp*

Vle *pp*

Vc. *pp*

Cb. *pp*

Recitativo

CONTE Fi. ga. ro, dammi man. Po. ter del mondo! che tempo india vo.

FIGARO Al. fi. ne ec. co. ci qua.

p

CONTE . la. to! Ehi... fammi lume. Do. ve sa. rà Ro. si. na?

FIG. Tempo da inna mo. ra. ti. O. ra vedremo....

ROSINA In. dietro, a ni. ma scel. le. rata! io qui di mia stol. ta cre. dulità ven. ni sol.

CONTE Ah mi. ote. so. rol..

FIG. Ec. cola ap. punto.

ROS. . tanto a ri. pa. rar lo sco. rno, a di. mo. strar. ti qual so. no, e qua. le a. ma. nte per. desti; a. ni. ma in.

ROS.
de.gna e sco.no.scen.te.

CONTE
Io son di sas.so! Ma per pie.

FIG.
Io non ca.pi.seo nien.te.

ROS.
Ta.ci. Fingestia.mo.re per vendermi alle voglie di quel tuo vil con.te Alma.vi.va...
-tà... Al

CONTE
con.te! Ah, sei de.lu.sai.. oh, me fe.li.ce!... A.dunque tu di ve.race amore a.mi Lin.

ROS.
CONTE
Ah, si... t'a.mai pur troppo!
-dor... ri.spon-di... Ah! non è tempo di più celarsi, a.ni.ma

CONTE
(s'inginocchia gettando il mantello, che viene raccolto da Figaro)
mi.a; rav.vi.sa co.lui che si gran tempo segui tue tracce, che per te so spi.ra, che sua ti vuol.e;

CONTE
mi.rami, o mio te.so.ro, Al.ma.vi.va son i.o, non son Lin.do.ro.

TERZETTO

« ROSINA - CONTE - FIGARO »

Andante

Fl.
 Cl.
 Do
 Fg.
 Cr.
 Fa
 Trb.
 Sib

Andante

(Ah! qual col - po, ah! qual colpo inaspettato!)

Vni
 Vle
 Vc.
 Cb.

Cl.
 Do

ROS.
 - ta - to! e - gli stes - so? oh ciel! che sen - to! di - sor -

Vni
 Vle
 Vc.
 Cb.

Cr.
 Fa

ROS.
 - pre - sa e - di - con - ten - to son vi - ci - na a de - li -

Vni
 Vle
 Vc.
 Cb.

Fl. I. *p*

Cl. Do I. *p*

Fg. I. *p*

ROS. - rar.)

FIGARO

(Son rimasti senza fia.to: o - ra muoi di con.ten.to. Guarda, guarda, il mio talento che bel col.po sep - pe

Vni *p*

Vle *p*

Vc. *p*

Cb.

Fl.

Cl. Do

Fg.

CONTE

(Qual tri-on - fo, qual trionfo inaspetta - to! me fe-

FIG. far!)

Vni *p*

Vle

Vc.

Cb.

Fl. *p*

CONTE

di - ce! oh bel momen - to! Ah! d'a.mo - re e - di con -

Vni

Vle

Vc.

Cb.

Fg. *p*

CONTE
- ten - to son vi - ci - no a de - - li - rar!

FIG.
(Son rima sti senza fia.to, senza fia -

Vni *p*

Vle

Vo.

Cb.

FIG.
- to: o.ra muoion dal contento, dal conten - to. Guarda, guar - da, guarda, guarda il mio ta

Vni *p*

Vle *p*

Vo. *p*

Cb. *p*

Fg. *p* *PP stacc.*

Cr. *PP stacc.*

Fa *PP stacc.*

ROS. *Miosi.*

FIG.
- len - to, guarda, guarda il mio ta. lento che bel colpo, che bel col - po sep - pe far!

Vni

Vle

Vo. *Pizz.*

Cb. *Pizz.*

Fl. *I.* *p*

Fg.

Cr.
Fa

ROS.
-gnor!... ma... vo-i... ma i . o...

CONTE
Ah! non più, ah, non più, non più, ben

Vni

Vle

Vc.

Cb.

Fl. *I.*

Fg.

Cr.
Fa

ROS.
Il bel nome di tua

CONTE
mio. Il bel nome di mia sposa, i . dolmio! attende già. Sì!

Vni

Vle

Vc.

Cb.

I.

Fl.

Cl.
Do

Fg.

Cr.
Fa

Trb.
Sib

ROS.
sposa, oh qual gioia al cor mi dà! Ah, mio si-gnore! Ah mio signo-re! Dol-ce

CONTE
Sei contenta?

Vni

Vle

Vc.

Cb.

f

a 2^f

f

f

Pizz.

p

Arco f

Pizz.

Arco f

Pizz.

Cr.
Fa

ROS.
no-do avven-tu-ra-to che fai pa-ghi imie-i de-

FIG.
(No-do.) Andia.mo.

Vni

Vle

Vc.

Cb.

p

(contraffacendo)

f

f

f

Cl.
Do

Fg.

Cr.
Fa

ROS.

CONTE

FIG.

Vni

Vle

Vc.

Cb.

p 3

I. *p* 3

- si - ri!

Dol - ce no - do ° avven - tu - ra - to che fai

(No - do) Presto an.diamo.

Fl.

Cl.
Do

Fg.

Cr.
Fa

ROS.

CONTE

FIG.

Vni

Vle

Vc.

Cb.

p

a 2 *p*

Al - la fin - de' miei - mar -

pa - ghi i mie - i de - sir!

(Pa - ghi.) Vi sbri - gate.

Arco

Arco

Arco

Arco

Fl.

Cl. Do

Fg. *a 2*

Cr. Fa

ROS.
ti - ri, al - la fin - de' miei mar - ti - ri - tu - sen - ti - sti, a - mor, pie -

CONTE
Al - la fin de' mie - i mar - ti - ri - tu - sen - ti - sti, a - mor, pie - tà, a - mor, pie -

FIG.
Presto, andiamo, presto, andiamo, vi sbri - ga - te, via, la - sciate quei so - spiri, via, la - sciate quei so -

Vni

Vle

Vc.

Cb.

Fl.

Cl. Do

Fg. *a 2*

Cr. Fa

ROS.
tà, tu - sen - ti - sti, a - mor, pie -

CONTE
tà, tu - sen - ti - sti, a - mor, pie -

FIG.
-spir, presto, andiam, presto, andiam, presto, andiam per carità, presto, andiam, presto, andiam, presto, andiam per carità.

Vni

Vle

Vc.

Cb.

Fl.

Cl.
Do

ROS.
-tà,

CONTE
-tà, a

FIG.
A

Vni

Vle

Vc.

Cb.

Fl.

Cl.
Do

Fg.
p

Cr.
Fa
p

ROS.
a - - - mor, pie - - tà,

CONTE
a - - - mor, pie - - tà,

FIG.
Se si tarda, i miei raggiri fanno fiasco in va - ri - tà, si, si,

Vni

Vle

Vc.

Cb.

Cl. *Do*

Fg.

Cr. *Fa*

ROS.

CONTE

FIG. *sottovoce*
fanno fiasco, fanno fiasco,

Vni

Vle

Ve.

Cb.

Fl.

Cl. *Do*

Fg. *a 2*

Cr. *Fa*

Trb. *Sib*

FIG. Ah! cospetto! che ho veduto, cospetto! che ho veduto alla porta una lanterna, alla porta una lan-

Vni

Vle

Vo.

Cb.

Allegro I.

Cl. Do

Fg.

CONTE

Allegro *p* Zitti zit-ti, pia-no pia - no, nonfacciamo confu - sio - ne; per la sca.la del bal -

Vni *p Pizz.*

Vle *Pizz.*

Vc. *p Pizz.*

Cb. *p Pizz.*

Fl. I.

Cl. Do I.

Fg. I.

ROS. *p*

CONTE Zitti zit-ti, pia-no pia - no, nonfacciamo confu -
- co - ne, presto andiamo via di qua. nonfacciamo confu -

Vni *p*

Vle *p*

Vc. *p*

Cb. *p*

Fl. I.

Cl. Do I.

ROS. - sio - ne; per la sca.la del bal - co - ne, presto, andia.mo via di qua.

CONTE - sio - ne; presto andia.mo via di qua. *p*

FIG. Zitti zit-ti, pia-no

Vni *p*

Vle *p*

Vc. *p*

Cb. *p*

Fl. I.

Cl. Do

ROS.

CONTE

FIG.

Vni

Vle

Vo.

Cb.

Non fac.ciamo con fu - sio - ne; presto, andiamo via di

Non fac.ciamo con fu - sio - ne; presto, andiamo via di

pia - no, non fac.ciamo con fu - sio - ne; per la sca.la del bal - co - ne, presto, andiamo via di

Fl. *a 2*

Cl. Do *a 2*

Fg. *a 2*

Cr. Fa

Trb. Sib

ROS.

CONTE

FIG.

Vni *Arco f*

Vle *Arco f*

Vo. *Arco f*

Cb. *Arco f*

qua, per la sca.la del bal - co.ne, presto, an - dia.mo via di qua, pia - no,

qua, per la sca.la del bal - co.ne, presto, an - dia.mo via di qua, pia - no,

qua, per la sca.la del bal - co.ne, presto, an - dia.mo via di qua, pia - no,

Fl. *p* *I.*

Cl. *p* *I.*

Do *p* *I.*

Fg. *p* *I.*

ROS.
pia - no, per la sca - la del bal - co - ne, presto, an - dia - mo via di qua. Zit - ti

CONTE
pia - no, per la sca - la del bal - co - ne, presto, an - dia - mo via di qua.

FIG.
pia - no, per la sca - la del bal - co - ne an - dia - mo via di qua.

Vni *p* *Pizz.*

Vle *p* *Pizz.*

Vc. *p* *Pizz.*

Cb. *p* *Pizz.*

Fl. *I.*

Cl. *I.*

Do *I.*

Fg. *I.*

ROS.
zit - ti, pia - no pia - no, non fac - cia - mo con - fu - sio - ne; per la sca - la del bal -

CONTE
Zitti zit - ti, non fac - cia - mo con - fu - sio - ne; zitti

FIG.
Zitti zit - ti, non fac - cia - mo con - fu - sio - ne; zitti

Vni

Vle

Vc.

Cb.

Fl. I. *a 2.* *f*

Cl. Do I. *f*

Fg. I. *a 2.* *f*

Cr. Fa

Trb. Sib

ROS. *f*
 co - ne, presto, andiamo via di qua, per la sca.la del bal - co.ne, presto, an - dia.mo via di

CONTE *f*
 zit - ti, presto, an - diamo via di qua, per la sca.la del bal - co.ne, presto, an - dia.mo via di

FIG. *f*
 zit - ti, presto, an - diamo via di qua, per la sca.la del bal - co.ne, presto, an - dia.mo via di

Vni *Arco* *f*

Vle *Arco* *f*

Vc. *Arco* *f*

Cb. *Arco* *f*

Fl. I.

Cl. Do *p*

Fg. I. *p*

Cr. Fa

Trb. Sib

ROS. *p*
 qua, pia - no, pia - no, per la sca.la del bal - co - ne, pre - sto, an - dia.mo

CONTE *p*
 qua, pia - no, pia - no, per la sca.la del bal - co - ne, pre - sto, an - dia.mo

FIG. *p*
 qua, pia - no, pia - no, per la sca.la del bal - co - ne an - dia.mo

Vni

Vle

Vc.

Cb.

Fl. I. *mf*

Cl. Do I. *mf*

Fg. I. *mf*

ROS. via di qua, zit - ti, pia - no, zit - ti, piano, per la sca - la del bal -

CONTE via di qua, zit - ti, pia - no, zit - ti, piano, per la sca - la del bal -

FIG. via di qua, zit - ti, pia - no, zit - ti, pia - no, per la sca - la del bal -

Vni Pizz. *P* *mf*

Vle Pizz. *p*

Vc. Pizz. *P* *mf*

Cb. Pizz. *P* *mf*

Fl. I. *mf*

Cl. Do I. *mf*

Fg. I. *mf*

Cr. Fa *p*

ROS. - co - ne, presto, an - dia - mo via di qua, zit - ti, pia - no, zit - ti, pia - no, per la

CONTE - co - ne, presto, an - dia - mo via di qua, zit - ti, pia - no, zit - ti, pia - no, per la

FIG. - co - ne, presto, an - dia - mo via di qua, zit - ti, pia - no, zit - ti, pia - no, per la

Vni *P* *mf*

Vle *p*

Vc. *p* *mf*

Cb. *p* *mf*

I.

Fl.

Cl.
Do

Fg.

Cr.
Fa

Trb.
Sib

ROS.

CONTE

FIG.

Vni

Vlo

Vo.

Cb.

soa - la del bal - co - ne, presto, an - dia - mo via di qua, pre - sto, andiam via di
 sca - la del bal - co - ne, presto, an - dia - mo via di qua, pre - sto, andiam via di
 sca - la del bal - co - ne, presto, an - dia - mo via di qua, pre - sto, andiam via di

Arco

Arco

Arco

a 2

Fl.

Cl.
Do

Fg.

Cr.
Fa

Trb.
Sib

ROS.

CONTE

FIG.

Vni

Vlo

Vo.

Cb.

qua, via di qua, via di qua, via di qua, via di qua.
 qua, via di qua, via di qua, via di qua, via di qua.
 qua, via di qua, via di qua, via di qua, via di qua.

Recitativo

CONTE Che avvenne mai? Eb. ben? Che

FIGARO Ah, disgraziati noi! come si fa? La scala... La scala non v'è più.

ROSINA

CONTE Mesventurata!

FIG. di. ci? Qual inciamo cru. del!

Chi mai l'avrà le. va. ta?.. Zi... zit. ti... sento gente. Ora ci

CONTE (si ritirano nascondendosi)

FIG. Mia Rosi. na, co. raggio.

sia. mo; signor mi. o, che si fa? Ec. co. li qua.

CONTE

FIG. (al conte) E quel. l'altro?

Don Basi. lio. Ve; ve; il no. stro nota. ro. Al. lega.

(Basilio, con lanterna in mano, introduce un notaio con carte)

BASILIO (chiamando verso la scena opposta)

Don Bar. to. lo, don Bar. to. lo...

FIG.

mente. La. scia. te fare a me. Signor nota. ro: do. ve. va. te in mia casa sti. pu. lar questa se. ra il con.

FIG.

trat.to di noz.ze fra il conte Al-mavi.va e mia ni-po.te. Gli spo.si, ee-co-li qua. A.vete in

CONTE *(chiama in disparte Basilio e togliendosi dal dito l'anello gli fa mostra di tacere)*

FIG. *(il notaio cava una scrittura)* Ehi! don Basi.lio, quest'a-

dos.so la scrittu-ra? Be-nis-simo.

BAS. Mapiano. Don Bar.to.lo...do.vè?.

CONTE *(cavando una pistola)*

-nel.lo è per voi. Per voi vi sono ancor due palle nel cervello sev'oppo.ne.te...

BAS. Ma i.o... Oi-bò! prendola.

CONTE *(sottoscrivono)*

Ec.co.ci qua. Sontestimoni Figaro e don Basilio. Es.sa è mia sposa.

FIG.

BAS. Ev-

-nel.lo. Chi fir.ma?

ROS. *(nell'atto che il conte bacia la mano a Rosina e Figaro abbraccia goffamente Basilio, entra no don Bartolo, un ufficiale e soldati)*

CONTE Oh sospi-ra.ta mi.a fe.li.ci.tà!..

FIG. Oh mio con-ten.to!

-vi.va! Ev-vi.va!

FIG.

BARTOLO Colle buone, signor.
(*additando Figaro e il conte, e slanciandosi contro Figaro*)

Fermi tutti. Ec-co-li qua. Si- ghor, son ladri, ar-re-sta-te, arrestate.

UFFICIALE Miosl.

CONTE

BART. Il mio nome è quel d'un uo.mo d'o.no.re. Lo sposo io son di questa...

UFF. Eh andate al diavolo! Ro-
-gnore, il suo nome?

ROS.

BART. Io sua sposa? oh nemmeno per pensiero.

-sina esser deve mia sposa:..non è vero? Come? come, frasetta? Arre-

CONTE

FIG. In- dietro! Indietro,

BART. (additando il conte) Or or l'ac.coppo.

sta-te, vi di.co è un ladro. E un furfante, è un bricoon. (*al conte*)

UFF. Signore... Il nome?

CONTE (*scoprendosi*)

UFF. di.co, in die-tro... Il conte Alma-vi.va io so-no.

Ehi, mio signor! basso quel to-no. Chi è lei?

SCENA ED ARIA

«CONTE - BARTOLO e CORO»

Allegro

CONTE

BARTOLO

T'acchata;

Il conte! ah che mai sento! Ma co_spetto!..

Allegro

Vni

Vle

Vc.

Cb.

CONTE

in_van t'a_dopri, resisti in_van. De'tuoi rigori in_sa_ni giunsel'ul_timo i_stante. In faccia al

Vni

Vle

Vc.

Cb.

CONTE

mondo io dichiaro altamente costei mia sposa: Il nostro nodo, o cara, opra è da.

Vni

Vle

Vc.

Cb.

ten.

CONTE *more.* Amor, cheti fe'mia consorte, a te mistringera fino alla morte:

Vni

Vle

Vc.

Cb.

CONTE

Respi.ra o.mai: del fi.do sposo in braccio, vieni, vieni a gode.re sor.te più li.ta.

Vni

Vle

Vc.

Cb.

CONTE

Ta.ci... O.là, t'ac.cheta.

BART.

Ma i.o... Ma vo.i...

Vni

Vle

Vc.

Cb.

Maestoso

Fl. I.

Ob.

Cl. Sib

Fg.

Cr. Mib

Trb. Sib

CONTE

Maestoso Ces - sa di più re - si - ste - re, di più re - si - ste - re, non

Vni

Vle

Vc.

Cb.

Fl.

Ob.

Cl. Sib

Fg.

Cr. Mib

Trb. Sib

CONTE

ci - men - tar - mio sde - gno. Spez.

Vni

Vle

Vc.

Cb.

Cl. Sib

Fg.

CONTE

-za - - - to il gio - - - gin - de - gno di tan - - - ta

Vni

Vle

Vo.

Cb.

Cl. Sib

Fg.

CONTE

cru - - - del - tà. Del - la bel - tà do -

Vni

Vle

Vo.

Cb.

cresc.

cresc.

cresc.

cresc.

cresc.

Cl. Sib

Fg.

CONTE

len - te, d'un in - no - cen - tea - mo - - re l'a -

Vni

Vle

Vo.

Cb.

I.

Fl. Ob. Cl. Sib. Fg. CONTE Vni Vle Vc. Cb.

- va - ro tuo fu - ro - re più non tri - on - fe - rà, l'a - va - ro tuo fu -

Cl. Sib. Fg. CONTE Vni Vle Vc. Cb.

- ro - re, no, più non tri - on - fe - rà. Del - la beltà do - len - te, d'un -

I.

Fl. Ob. Cl. Sib. Fg. CONTE Vni Vle Vc. Cb.

in - nocen - te a - mo - re l'a - va - ro tuo fu - ro - re, no, più non tri on fe -

Fg.

CONTE -rà.

Vni *mf* *dim.*

Vle *mf* *dim.*

Vo. *mf* *dim.*

Cb.

I.

Fl.

Ob.

Cl. Sib

Fg. a 2

Cr. Sib a 2

Trb. Sib

CONTE non tri.on.fe.rà, — più non trion..fe..

Vni

Vle

Vo. *fp fp fp fp fp fp*

Cb.

I. *v*

Fl.
Ob.
Cl. Sib
Fg.
Cr. Sib
Trb. Sib
CONTE
Vni
Vle
Vo.
Cb.

-rà, — più non trion - fe - rà, trion - fe - rà, trion - fe - rà, — più non tri - on - fe -

I. *p*

Fl.
Ob.
Cl. Sib
Fg.
Cr. Sib
Trb. Sib
CONTE
Vni
Vle
Vo.
Cb.

-rà.

Andante

I.

Fl.

Ob.

Cl. Sib

Fg.

Cr. Mib

Trb. Sib

CONTE

Andante

tu in fe li ce vit ti ma d'un re o po ter ti ran no, sot

Vni

Vle

Vc.

Cb.

CONTE

tr at ta al gio go bar ba ro can gia in piacer l'af fan no e in

Vni

Vle

Vc.

Cb.

I.

Fl.

Ob.

Cl. Sib

Fg.

CONTE

sen dun fi do spo so gio i sci in li ber

Vni

Vle

Vc.

Cb.

Pizz.

Pizz. p

Pizz.

Pizz. p

Pizz. p

I.

Fl.

Ob.

Cl. Sib

Fg.

Cr. Mib

CONTE

tà, in sen - d'un fi - do spo - so *rall.* gioi - sci in li - ber.

Vni

Vle

Ve.

Cb.

I. 2

Fl.

Ob.

Cl. Sib

Fg.

Cr. Mib

Trb. Sib

CONTE

...tà. Carissimi... questo nodo...

Tenori

Bassi

CORO

Non te - me, te, non te - me, te, non si scioglie, non si

Non te - me, te, non te - me, te, non si scioglie, non si

Vni

Vle

Ve.

Cb.

I.

Fl.
Ob.
Cl.
Sib
Fg.
Cr.
Mib
Trb.
Sib

scioglie, sempre a lei vi stringe-rà, sempre a lei vi stringe-rà, sem - pre a
scioglie, sempre a lei vi stringe-rà, sempre a lei vi stringe-rà, sem - pre a lei

Vni
Vle
Vc.
Cb.

I.

Fl.
Ob.
Cl.
Sib
Fg.
Cr.
Mib
Trb.
Sib

lei vi stringe - rà, sem - pre a lei vi stringe - rà.
vi stringe - rà, sem - pre a lei vi stringe - rà.

Vni
Vle
Vc.
Cb.

Moderato

Fl. *p*

Ob.

Cl. Sib *a 2 f*

Fg. *p*

Cr. Mib *a 2 f*

Trb. Sib *a 2 f*

G.C. *mf*

CONTE *Ah, più lie.to il, più fe - li. ce è il mio*

Moderato

Vni *Pizz. p* *Arco* *Pizz.* *Arco* *Pizz.*

Vle *Pizz. p* *Arco* *Pizz. p*

Vc. *Pizz. p* *Arco* *Pizz. p*

Cb. *Pizz. p* *Arco* *Pizz. p*



I.

Fl. *f*

Ob.

Cl. Sib *a 2 f*

Fg. *a 2 f*

Cr. Mib *a 2 f*

Trb. Sib *a 2 f*

G.C. *mf*

CONTE *cor de' co.ria - man.ti; non fuggi. teo lie.ti - stanti del. - la mia - fe.li - ci -*

Vni *Arco* *Pizz. p*

Vle *Arco* *Pizz. p*

Vc. *Arco* *Pizz. p*

Cb. *Arco* *Pizz. p*

Cl. Sib *p*

Fg. *p*

CONTE

ta, non fuggi - - te, non fuggi - - te; ah! più lie - to, il più fe - -

Ten. *sottovoce*
Annodar due cori aman - - ti è piacer che egual non ha.

Bassi *sottovoce*
Annodar due cori aman - - ti è piacer che egual non ha.

Vni Arco Pizz. *p*

Vle Arco Pizz. *p*

Vo. Arco Pizz. *p*

Cb. Arco Pizz. *p*

Fl. I. *f*

Ob. *f*

Cl. Sib a 2 *f*

Fg. a 2 *f*

Cr. Mib a 2 *f*

Trb. Sib a 2 *f*

G.C. *mf*

CONTE

li - ce. è il miacor de' co - ria - man - ti, non fuggi - teo lie - tti - stan - ti del - la

Vni Arco Pizz. *p*

Vle Arco Pizz. *p*

Vo. Arco Pizz. *p*

Cb. Arco Pizz. *p*

Cl. Sib

Fg.

CONTE

Ten.

Bassi

sottovoce

sottovoce

mia fe-li-ci-tà, non fug-gi-te, non fug-gi-te; ah il più

Anno dar due cori a man-ti è più cer che egual non ha.

Anno dar due cori a man-ti è più cer che egual non ha.

Vni

Vle

Vc.

Cb.

Arco

Arco

Arco

Arco

Arco

Ob.

Cl. Sib

sottovoce

sottovoce

CONTE

Vni

Vle

Vc.

Cb.

Pizz.

sottovoce

Pizz.

Pizz.

sottovoce

Pizz.

sottovoce

Pizz.

Pizz.

lie-to, il più fe-li-ce è il mio cor-de' co-ri a man-ti; non fug

Ob.

Cl.
Sib

Fg.

CONTE

-gi - te, o lie - tii - stan - ti del - la - mia fe - li - ci - tà, non fuggi - te, o lie - tii -

Ten.

C O R O

Bassi

An - no - dar due co - ri a

An - no - dar due co - ri a

Vni

Vle

Vc.

Cb.

Cl.
Sib

Fg.

CONTE

- stan - ti del - la mi - a fe - li - ci - tà, non fuggi - te, o lie - tii -

- man - ti è pia - cer chee - gual non ha, no, no, e pia -

- man - ti è pia - cer chee - gual non ha, no, no, è pia -

Vni

Vle

Vc.

Cb.

Fl. *I.*

Ob.

Cl. Sib

Fg. *a 2*

Cr. *Mib*

Trb. Sib

CONTE

stan - ti del - la mia fe - li - ci - ta.

cer che e - gual non ha, an - no dar due co - ri a man - ti è piacer che e - gual non

cer che e - gual non ha, an - no dar due co - ri a man - ti è piacer che e - gual non

Vni *Arco*

Vlo *Arco*

Vo. *Arco*

Cb. *Arco*

Fl. *I.*

Ob.

Cl. Sib *a 2*

Fg. *a 2*

Cr. *Mib*

Trb. Sib *a 2*

CONTE

Non fuggi - - - teo lie - ti i

ha, sì, è piacer, è pia - cer, è piacer che e - gual non ha. An - no dar due co - ri a - -

ha, è piacer che e - gual non ha. An - no dar due co - ri a - -

Vni *Pizz. p*

Vlo *Pizz. p*

Vo. *Pizz. p*

Cb. *Pizz. p*

1.

Fl.

Ob.

Cl.
Sib

Fg.
a 2

Cr.
Mi b

Trb.
Si b

CONTE

mia fe - li - ci - tà,
- man - ti è piacer ch'egual non ha,
- man - ti è piacer ch'egual non ha,

Vni

Vle

Vo.

Cb.

I. 12

Fl.

Ob.

Cl.
Sib

Fg.
a 2

Cr.
Mi b

Trb.
Si b

CONTE

del - la mia fe - li - ci - tà, lie - tti - stan - ti del - la
è pia - cer che egual non ha, an - nodar due co - ri a man - ti, an - nodar due co - ri a
è pia - cer che egual non ha, an - nodar due co - ri a man - ti, an - nodar due co - ri a.

Vni

Vle

Vo.

Cb.

I.

Fl.

Ob.

Cl. Sib

Fg.

Cr. Mib

Trb. Sib

CONTE

mia fe - li - ci - tà,

man - ti è pia - cer che egual non ha,

man - ti è pia - cer che egual non ha,

Vni

Vle

Vo.

Cb.

I. D

Fl.

Ob.

Cl. Sib

Fg.

Cr. Mib

Trb. Sib

CONTE

del - la mia fe - li - ci - tà, del - la mia fe - li - ci - tà, del - la

è pia - - cer che egual non ha, e - - gual non ha, e - -

è pia - - cer che egual non ha, e - - gual non ha, e - -

Vni

Vle

Vo.

Cb.

I.

Fl.

Ob.

Cl.
Sib

Fg.
a2

Cr.
Mib

Trb.
Sib

CONTE

ma fe - li - ci - tà, fe - li - ci - tà, fe - li - ci - tà, fe - li - ci - tà.
- gual non ha, e - gual non ha, e - gual non ha, e - gual non ha.
- gual non ha, e - gual non ha, e - gual non ha, e - gual non ha.

Vni

Vle

Vc.

Cb.

I.

Fl.

Ob.

Cl.
Sib

Fg.
a2

Cr.
Mib

Trb.
Sib

Vni

Vle

Vc.

Cb.

Recitativo

FIGARO Eh, pur troppo è co-sì.

BARTOLO Insomma, i-o ho tutti i tor-ti!... *(a Basilio)* Matu, briccone,

BART. tu pur tra-dir-mi, e far da te-sti-mo-nio!...

BASILIO Ah! don Bar-to-lo mi-o, quel signor conte

BART. Ed io, be-stia solen-ne, per

BAS. certe ragio-ni ha in tasca, cer-ti argo-menti a cui non si risponde.

FIG. Ec-co che fa un *INUTIL PRECAU.*

BART. meglio assi-cu-ra-re il matri-monio, portai vi-a la sca-la dal bal-co-ne.

CONTE Eh vi-a; di do-te io bi-so-gno non ho:

FIG. -ZIO-NE.

BART. Ma... e la do-te?.. io non pos-so...

CONTE

va; te la do.no.

FIG.
Ah! ah! ridete adesso? bra.vis.simo, don Bartolo, hove du.to al la fin rasse.re.

FIG.
nar.si quel vostro ceffo a . ma.ro e fu.ri.bondo. Eh! i bric.co.ni han for. tu.na in que.sto

ROSINA

Dunque signor don Bar.to.lo?

CONTE
Eb - ben, dot.to.re?

FIG.
mondo.

BART.
Si...si... ho ca.pi.to tut.to. Si...

FIG.
Bravo bra.vo, un ab.

BART.
si... che ser.ve? quel ch'è fatto è fat.to. An . date pur che il ciel vi be.ne . di.ca.

ROS.

Ah, noi fe . li . ci !

CONTE
O for.tu . na.to a.mo.re!

FIG.
braccio, ve.ni.te qua, dot.to.re.

FINALE II.
ROSINA - BERTA - CONTE - FIGARO - BARTOLO - BASILIO e CORO

Allegro

Ott.
Cl. Do
Fg.
Cr. Sol
Trb. Do
G.C.

I.
p
f
mf

Allegro

Vni
Vle
Ve.
Cb.

p
f

Ott.
Cl. Do
Fg.
Cr. Sol
Trb. Do
G.C.

I.
p
f

FIGARO

Di si fe.lice in. ne . . sto ser.

Vni
Vle
Ve.
Cb.

p
Pizz.

Cl. Do

FIG.

Vni

Vle

Vc.

Cb.

(smorza la lanterna)

biam me-moria e ter - na; io smor - zo la lan - ter - na; qui più non ho che

Ott.

Cl. Do

Fg.

Cr. Sol

Trb. Do

G.C.

BERTA

BARTOLO

BASILIO

Tenori

CORO

Bassi

Vni

Vle

Vc.

Cb.

A - mo - re e fede e - ter - na si veg - ga in voi re - gnar. A - mo - re e fe - de e -

far ...

A - mo - re e fede e - ter - na si veg - ga in voi re - gnar. A - mo - re e fe - de e -

A - mo - re e fede e - ter - na si veg - ga in voi re - gnar. A - mo - re e fe - de e -

A - mo - re e fede e - ter - na si veg - ga in voi re - gnar,

A - mo - re e fede e - ter - na si veg - ga in voi re - gnar,

Ott.
Cl.
Do
Fg.
Cr.
Sol
Trb.
Do
G.C.

ROSINA

ROSINA
Co - stò sospi - re pe - ne un si fe - li - ce i.

BERTA
- ter na si veg - gain voi re. gnar.

BART.
- ter - na si veg - gain voi re. gnar.

BAS.
- ter - na si veg - gain voi re. gnar.

si veg - gain voi re. gnar.

si veg - gain voi re. gnar.

Vni
Vle
Vc.
Cb.

ROS.
- stan - te; al - fin quest'alma a man - te co - mincia a re - spi - rar.

BERTA
A.

BART.
A.

BAS.
A.

A.

A.

Vni
Vle
Vc.
Cb.

Arco

Arco

Ott. *f*

Cl. *f*
Do *p*

Fg. *f*
a 2 *p*

Cr. *f*
Sol *p*

Trb. *f*
Do *a 2*

G.C. *f*

BERTA *p* *f*
- mo - ree fede e - ter - na si veg - ga in voi re - gnar. A - mo - ree fe. de e - ter - na si

BART. *p*
- mo - ree fede e - ter - na si veg - ga in voi re - gnar. A - mo - ree fe. de e - ter - na si

BAS. *p* *f*
- mo - ree fede e - ter - na si veg - ga in voi re - gnar. A - mo - ree fe. de e - ter - na si

f
- mo - ree fede e - ter - na si veg - ga in voi re - gnar, si

f
- mo - ree fede e - ter - na si veg - ga in voi re - gnar, si

Vni *f* *p* *f*

Vle *f* *p* *f*

Vc. *f* *p*

Cb. *f* *p*

Ott. *a2*

Cl. *a2*
Do

Fg. *a2*

Cr. *f*
Sol

Trb. *f*
Do

G.C. *f*

BERTA
veg - ga in voi re. gnar.

CONTE
Dell'u - mi - le Lin. do - ro la fiamma a te fu ac. cet - ta; più

BART.
veg - ga in voi re. gnar.

BAS.
veg - ga in voi re. gnar.

veg - ga in voi re. gnar.

veg - ga in voi re. gnar.

Vni *p*

Vle *p*

Vc. *f* *Pizz.* *p*

Cb. *f* *Pizz.* *p*

I.

Ott.
Cl.
Do
Fg.
Cr.
Sol
Trb.
Do
G.C.

ROS.
BERTA
CONTE
FIG.
BART.
BAS.

A . mo . re e fe de e . ter . na si
A . mo . re e fe de e . ter . na si
bel — de . stin t'a . spet . ta ; su , vien i a — gi ubi . lar . A . mo . re e fe de e . ter . na si
A . mo . re e fe de e . ter . na si
A . mo . re e fe de e . ter . na si
A . mo . re e fe de e . ter . na si

Vni
Vle
Vc.
Cb.

Arco
Arco

Ott. *I.*

Cl. Do

Fg. *a 2* *I.*

Cr. Sol

Trb. Do *a 2*

G.C.

ROS.

veg - ga in noi re - gnar, a - mo - re e fe.de e.ter - na - si - veg - ga in noi re .

p *cresc.*

BERTA

veg - ga in voi re - gnar, a - mo - re e fe.de e.ter - na - si - veg - ga in voi re .

p *cresc.*

CONTE

veg - ga in noi re - gnar, si veg - ga in noi re .

mf *cresc.*

FIG.

veg - ga in voi re - gnar, si veg - ga in voi re .

mf *cresc.*

BART.

veg - ga in voi re - gnar, a - mo - re e fe.de e.ter - na - si - veg - ga, si -

p *cresc.*

BAS.

veg - ga in voi re - gnar, a - mo - re e fe.de e.ter - na - si - veg - ga, si -

p *cresc.*

veg - ga in voi re - gnar,

veg - ga in voi re - gnar,

Vni

Vle

Vc.

Cb.

Ott.
Cl.
Do
Fg.
Cr.
Sol
Trb.
Do
G.C.

ROS.
-gnar, si veg - ga in noi re.gnar, a - mo - re e fe.de e.ter - na si

BERTA
-gnar, si veg - ga in voi re.gnar, a - mo - re e fe.de e.ter - na si

CONTE
-gnar, si veg - ga in noi re.gnar, a - mo - re e fe.de e.ter - na si

FIG.
-gnar, si veg - ga in voi re.gnar, a - mo - re e fe.de e.ter - na si

BART.
veg - ga, si veg - ga in voi re.gnar, a - mo - re e fe.de e.ter - na si

BAS.
veg - ga, si veg - ga in voi re.gnar, a - mo - re e fe.de e.ter - na si

a - mo - re e fe.de e.ter - na si

a - mo - re e fe.de e.ter - na si

Vni
Vle
Vc.
Cb.

Ott.

Cl.
Do

Fg.
a 2

Cr.
Sol

Trb.
Do

G. C.

ROS.
veg - gainnoi re . gnar, a - mo - re e fe . de e . ter - na si — veg - gainnoi re .

BERTA
veg - gainvoi re . gnar, a - mo - re e fe . de e . ter - na si — veg - gainvoi re .

CONTE
veg - gainnoi re . gnar, a - mo - re e fe . de e . ter - na si — veg - gainnoi re .

FIG.
veg - gainvoi re . gnar, a - mo - re e fe . de e . ter - na si — veg - gainvoi re .

BART.
veg - gainvoi re . gnar, a - mo - re e fe . de e . ter - na si — veg - gainvoi re .

BAS.
veg - gainvoi re . gnar, a - mo - re e fe . de e . ter - na si — veg - gainvoi re .

veg - gainvoi re . gnar, a - mo - re e fe . de e . ter - na si — veg - gainvoi re .

veg - gainvoi re . gnar, a - mo - re e fe . de e . ter - na si — veg - gainvoi re .

Vni

Vle
unite divide unite

Vc.

Cb.

This musical score page, numbered 432, features a variety of instruments and vocal soloists. The orchestral parts include Oboe (Ott.), Clarinet in D (Cl. Do), Bassoon (Fg.), Cor Anglais (Cr. Sol), Trumpet in D (Trb. Do), and Cymbals (G.C.). The vocal soloists listed are ROSA, BERTA, CONTE, FIGARO, BARTOLO, and BASILIO, each with a vocal line starting with the syllable "-gnar.". The string section consists of Violins (Vni), Violas (Vle), Cellos (Ve.), and Double Basses (Cb.). The score is written in a key signature of one sharp (F#) and a common time signature (C). The Oboe part begins with a dynamic marking of *ff* and includes performance instructions such as *a 2*, *tr*, and *3*. The Clarinet, Bassoon, and Trumpet parts also feature *ff* dynamics. The string parts are marked with *ff* in the later measures. The vocal soloists' parts are mostly rests, indicating they are silent during this section.