

Cantata.

Del Sig.^{ro} Fran. Zasparrini

44.



Non u'aprite ai vai do!
 Sole troppo tenero vio se ve lan
 quin poi no volete. no u'aprite. se lan

guir poi non uole — te.

non u'aprite ài vai del sole troppo

temore v'ide, se languir poi non uo —

ete. troppo te

45

mene troppo tenere vi

ole, non u'aprira se languir poi non

mo le - te. no u'aprira se languir poi non

mo le - te.

S'or fio

rite à quell' ardore senza lena, e senza o

odore, noi ben tutto al suo cadere

te. senza lena, e senza odore, noi ben

tutto al suo cadavere. Fà Capo

Rec.^o Sopra di noi all' ora sparger po' —

trà, ma innamo le ruggiade d' Aurora,

e l'acque il Dio, con inutil de' —

12

Ho chiamar potrete l'aura che vi ri-

stora. ah non u'aprite, ma

tutto almen fuggite, perche tanto è ne-

mico il sole ai fiori, quanto non

48.

tale è la bellezza à i cori.

Aria.

Predate à questo cor piangendo ui di—

ra, ch'ài vai della beltà un giorno anch'

oi s'apri. credete à questo cor pian —

gondo ui dirà, ch'ài vai della bel-

tà — un

giorno anch'ei s'apri. ch'ài vai de Ma del

tà uor giorno anch'ei s'apri.

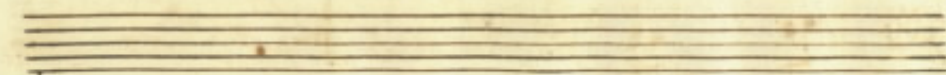
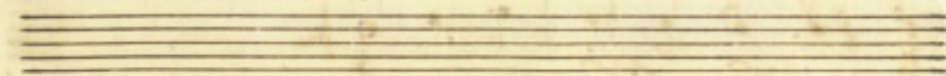
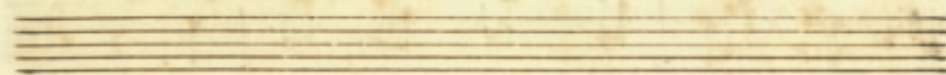
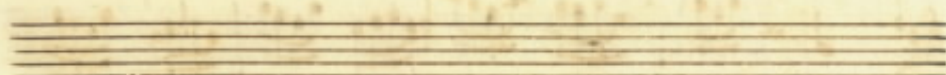
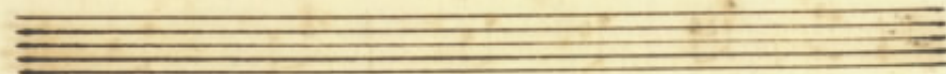
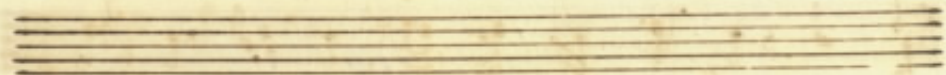
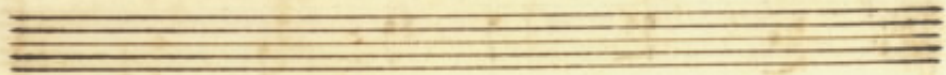
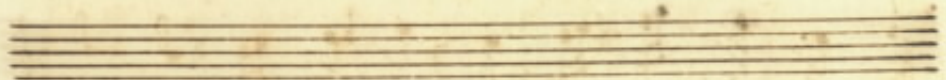
si a

Handwritten musical score for the first system. The vocal line (treble clef) contains the lyrics "pri, ma in un salo-ri con o-va em-tro-uu-ia". The piano accompaniment (bass clef) consists of chords and single notes.

Handwritten musical score for the second system. The vocal line (treble clef) contains the lyrics "mor, e all' ora in que-sto sen-ta li-ber-". The piano accompaniment (bass clef) continues with chords and single notes.

Handwritten musical score for the third system. The vocal line (treble clef) contains the lyrics "ta". The piano accompaniment (bass clef) features a more active melodic line with many beamed notes.

Handwritten musical score for the fourth system. The vocal line (treble clef) contains the lyrics "a li-ber-ta spari." followed by the word "Fino" in a decorative script. The piano accompaniment (bass clef) concludes with a few final notes.



W. D.

3H-14-14

Cantata II: 141 (8)

