

cerche già mori = o e pur io con varie tem-pre nulla



Spero e bramo sempre un piacer che già mori = o che già =

= mori = o. D.C.



*Cantata del Sig<sup>re</sup> Francesco Conti.*

Son lontano, e vivo in pena vivo in pe-na sospi,,

rando un vago volto vivo in pe-na son=lon-tano e vivo in

S.V.

pena sospirando vago vol- to, e vivo in pena sospirando spiran-



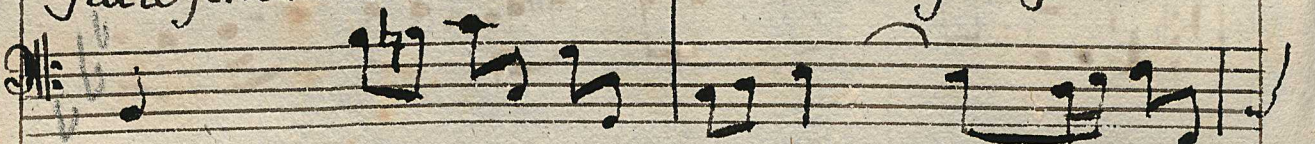
= do vivo in pena sospirando un vago vol- to.



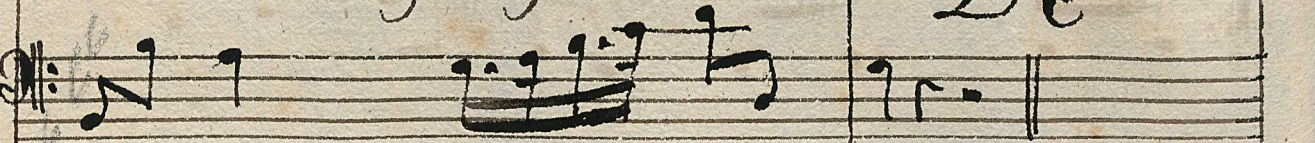
Paradiso è del mio co- re quel bel riso in cui d'amore dolce



stà lo strale accol- = to dolce stà lo strale accol-



= to dolce stà lo strale accol- to. D. C.



In vanno in vanno a more per lusingarmia pena o di

brionda catena mi mostro il laccio o sotto un vago

Sguardo vai celando il tuo dardo trova il volto di Nice

se vuoi piacermi e mi ritorno a lei dona de pensier

miei che sotto questo cielo ogni altra stella e men

S. V.

chiara per me se non men bella. *Aria.*

*Aria.* Ritorna mia colei ri,  
Largo.

torna mia colei che sola hai pensier mie-ise vuoi ben,

dato arcier, ben-dato arcier ch'io viva in pace, vi-vain pa=

ce se vuoi ben-dato arcier ben-dato arcier ch'io vi,

= va in pa = ce Lon,

tano al dolce lo = co e senza fo = co il fo = co ne mi scalda il se =

ren del = la = tua fa = ce ne mi scalda il se = ren della =

= tua fa = ce, della tua fa = ce. D.C.

*Da Capo*  
  
 Fine